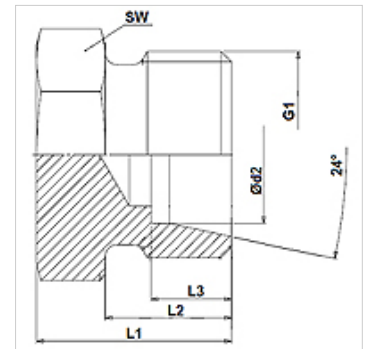
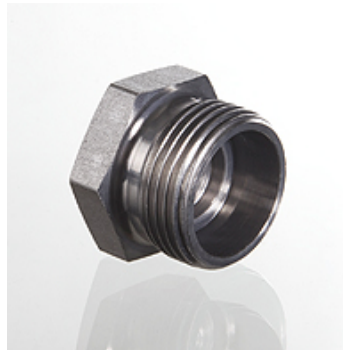


Savybės

1 jungtis	metrinis cilindrinis išorinis sriegis
1 sandarinimo forma	24° vidinis kūgis
Konstrukcija	Uždarymo antgalis
Gaminio forma	tiesus
Norma	DIN 2353 ISO 8434-1
Tiekimo apimtis	Vamzdžio antgalis (be užmetamos veržlės ir pjovimo žiedo)
Medžiaga	Plienas
Paviršiaus apsauga	padengtas galvaniniu būdu



Nuoroda

Nuorodų dėl montavimo, įstatymo, slėginės apkrovos ir leidžiamų darbinį temperatūrų žr. srieginių vamzdžių jungčių techninės informacijos dokumentacijoje.

Prekė

Pavadinimas	Serija	Darbinis slėgis bar	Ø d2 (mm)	G1	L1 (mm)	L2 (mm)	L3 (mm)	SW (mm)
XVHLL 04	LL	PN 100	4	M 8 x 1	12	8,0	4,0	9
XVHLL 05	LL	PN 100	5	M 10 x 1	12	8,0	5,5	11
XVHLL 06	LL	PN 100	6	M 10 x 1	12	8,0	5,5	11
XVHLL 08	LL	PN 100	8	M 12 x 1	14	9,0	5,5	12
XVHL NW 04	L	PN 315	6	M 12 x 1,5	14	10,0	7,0	12
XVHL NW 06	L	PN 315	8	M 14 x 1,5	15	10,0	7,0	14
XVHL NW 08	L	PN 315	10	M 16 x 1,5	16	11,0	7,0	17
XVHL NW 10	L	PN 315	12	M 18 x 1,5	17	11,0	7,0	19
XVHL NW 13	L	PN 315	15	M 22 x 1,5	18	12,0	7,0	24
XVHL NW 16	L	PN 315	18	M 26 x 1,5	19	12,0	7,5	27
XVHL NW 20	L	PN 160	22	M 30 x 2	21	14,0	7,5	32
XVHL NW 25	L	PN 160	28	M 36 x 2	22	14,0	7,5	41
XVHL NW 32	L	PN 160	35	M 45 x 2	25	16,0	10,5	46
XVHL NW 40	L	PN 160	42	M 52 x 2	27	16,0	11,0	55
XVHS NW 03	S	PN 630	6	M 14 x 1,5	18	12,0	7,0	14
XVHS NW 04	S	PN 630	8	M 16 x 1,5	20	12,0	7,0	17
XVHS NW 06	S	PN 630	10	M 18 x 1,5	20	12,0	7,5	19
XVHS NW 08	S	PN 630	12	M 20 x 1,5	22	12,0	7,5	22
XVHS NW 10	S	PN 630	14	M 22 x 1,5	24	14,0	8,0	24
XVHS NW 13	S	PN 400	16	M 24 x 1,5	24	14,0	8,5	27
XVHS NW 16	S	PN 400	20	M 30 x 2	28	16,0	10,5	32
XVHS NW 20	S	PN 400	25	M 36 x 2	32	18,0	12,0	41
XVHS NW 25	S	PN 400	30	M 42 x 2	36	20,0	13,5	46
XVHS NW 32	S	PN 315	38	M 52 x 2	39	22,0	16,0	55

Serija: LL = labai lengvas L = lengvas S = sunkus - PN = nominalusis slėgis PB = maks. darbinis slėgis - Ø d2 = išorinis vamzdžio skersmuo

Gaminių variantai

XVHL VA / XVHS VA	Uždarymo antgalis, nerūdijantis plienas
VHLL / VHHL / VHS	Uždarymo antgalis, Plienas