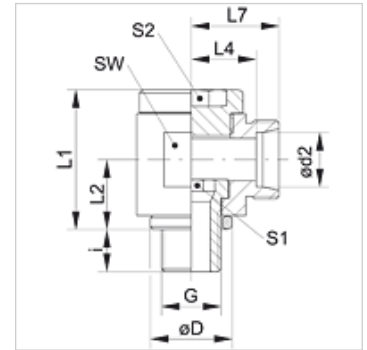


### Savybės

<b>1 jungtis</b>	metrinis cilindrinis išorinis sriegis
<b>1 sandarinimo forma</b>	žiedas su sandariomis briaunomis
<b>2 jungtis</b>	metrinis cilindrinis išorinis sriegis
<b>2 sandarinimo forma</b>	24° vidinis kūgis
<b>Konstrukcija</b>	lankstoma neslopinama srieginė jungtis
<b>Gaminio forma</b>	90° kampas
<b>Norma</b>	DIN 2353 ISO 8434-1
<b>Tiekimo apimtis</b>	Vamzdžio antgalis (be užmetamos veržlės ir pjovimo žiedo)
<b>Medžiaga</b>	Plienas
<b>Paviršiaus apsauga</b>	padengtas galvaniniu būdu



### Nuoroda

Nuorodų dėl montavimo, įstatymo, slėginės apkrovos ir leidžiamų darbinių temperatūrų žr. srieginių vamzdžių jungčių techninės informacijos dokumentacijoje.

### Prekė

Pavadinimas	Serija	Darbinis slėgis bar	Ø d2 (mm)	G	Ø D (mm)	i (mm)	L1 (mm)	L2 (mm)	L4 (mm)	L7 (mm)	SW (mm)	S1	S2
XDWM NW 04 HL	L	PN 160	6	M 10 x 1	14	8	24	12	12,5	19	19	6	6
XDWM NW 06 HL	L	PN 160	8	M 12 x 1,5	17	12	30	15	14,5	21	22	6	6
XDWM NW 08 HL	L	PN 100	10	M 14 x 1,5	19	12	30	16	15,5	22	22	8	8
XDWM NW 10 HL	L	PN 100	12	M 16 x 1,5	21	12	37	18	18,0	25	27	10	10
XDWM NW 10 HL 18	L	PN 100	12	M 18 x 1,5	23	12	37	18	18,0	25	30	12	12
XDWM NW 13 HL	L	PN 100	15	M 18 x 1,5	23	12	40	20	22,0	26	30	12	12
XDWM NW 16 HL	L	PN 100	18	M 22 x 1,5	27	14	46	23	21,5	27	36	14	14
XDWM NW 20 HL	L	PN 100	22	M 26 x 1,5	31	16	51	25	26,0	33	41	17	17
XDWM NW 25 HL	L	PN 100	28	M 33 x 2	39	18	64	32	31,5	39	50	22	22
XDWM NW 32 HL	L	PN 63	35	M 42 x 2	49	20	76	37	35,5	46	60	27	27
XDWM NW 40 HL	L	PN 63	42	M 48 x 2	55	22	85	42	40,0	51	70	32	32
XDWM NW 03 HS	S	PN 160	6	M 12 x 1,5	17	12	30	15	16,5	23	22	6	6
XDWM NW 04 HS	S	PN 160	8	M 14 x 1,5	19	12	30	16	16,5	23	22	8	8
XDWM NW 06 HS	S	PN 100	10	M 16 x 1,5	21	12	37	18	18,5	26	27	10	10
XDWM NW 08 HS	S	PN 100	12	M 18 x 1,5	23	12	41	20	20,5	28	30	12	12
XDWM NW 10 HS	S	PN 100	14	M 20 x 1,5	25	14	42	21	23,0	31	32	12	12
XDWM NW 13 HS	S	PN 100	16	M 22 x 1,5	27	14	46	23	22,5	31	36	14	14
XDWM NW 16 HS	S	PN 100	20	M 27 x 2	32	16	58	28	27,5	38	46	17	17
XDWM NW 20 HS	S	PN 100	25	M 33 x 2	39	18	64	32	31,0	43	50	22	22
XDWM NW 25 HS	S	PN 63	30	M 42 x 2	49	20	76	37	36,5	50	60	27	27
XDWM NW 32 HS	S	PN 63	38	M 48 x 2	55	22	85	42	41,0	57	70	32	32

Serija: LL = labai lengvas L = lengvas S = sunkus – PN = nominalusis slėgis PB = maks. darbinis slėgis – Ø d2 = išorinis vamzdžio skersmuo

### Gminių variantai

<b>XDWM VA</b>	Lankstoma neslopinama srieginė jungtis, 90° kampas, Vamzdžio antgalis (be užmetamos veržlės ir pjovimo žiedo)
<b>DWM</b>	Lankstoma neslopinama srieginė jungtis, 90° kampas, Antgalis su užmetama veržle ir pjovimo žiedu