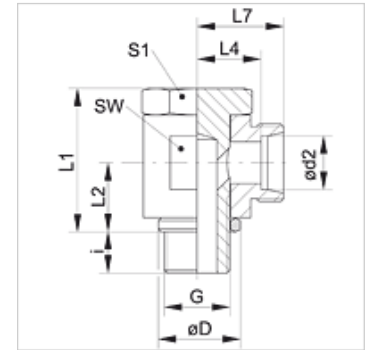


### Savybės

|                            |   |
|----------------------------|---|
| <b>1 jungtis</b>           | cilindrinis BSP išorinis sriegis                          |
| <b>1 sandarinimo forma</b> | žiedas su sandariomis briaunomis                          |
| <b>2 jungtis</b>           | metrinis cilindrinis išorinis sriegis                     |
| <b>2 sandarinimo forma</b> | 24° vidinis kūgis   |
| <b>Konstrukcija</b>        | lankstoma neslopinama srieginė jungtis                    |
| <b>Gaminio forma</b>       | 90° kampas  |
| <b>Norma</b>               | DIN 2353<br>ISO 8434-1                                    |
| <b>Tiekimo apimtis</b>     | Vamzdžio antgalis (be užmetamos veržlės ir pjovimo žiedo) |
| <b>Medžiaga</b>            | Plienas   |
| <b>Paviršiaus apsauga</b>  | padengtas galvaniniu būdu                                 |



### Nuoroda

Nuorodų dėl montavimo, įstatymo, slėginės apkrovos ir leidžiamų darbinių temperatūrų žr. srieginių vamzdžių jungčių techninės informacijos dokumentacijoje.

### Prekė

| Pavadinimas       | Serija | Darbinis slėgis bar | Ø d2 (mm) | G            | Ø D (mm) | i (mm) | L1 (mm) | L2 (mm) | L4 (mm) | L7 (mm) | SW (mm) | S1 |
|-------------------|--------|---------------------|-----------|--------------|----------|--------|---------|---------|---------|---------|---------|----|
| XSDR NW 04 HL     | L      | PN 250              | 6         | G 1/8" -28   | 14       | 8      | 24      | 10,5    | 12,0    | 19,0    | 17      | 17 |
| XSDR NW 04 HL 1/4 | L      | PN 250              | 6         | G 1/4" -19   | 18       | 12     | 30      | 14,0    | 14,5    | 21,5    | 22      | 19 |
| XSDR NW 06 HL     | L      | PN 250              | 8         | G 1/4" -19   | 18       | 12     | 30      | 14,0    | 14,5    | 21,5    | 22      | 19 |
| XSDR NW 08 HL     | L      | PN 250              | 10        | G 1/4" -19   | 18       | 12     | 30      | 14,0    | 15,5    | 22,5    | 22      | 19 |
| XSDR NW 10 HL 1/4 | L      | PN 250              | 12        | G 1/4" -19   | 22       | 12     | 30      | 14,0    | 15,5    | 22,5    | 22      | 19 |
| XSDR NW 10 HL     | L      | PN 250              | 12        | G 3/8" -19   | 22       | 12     | 36      | 16,5    | 18,0    | 25,0    | 27      | 24 |
| XSDR NW 10 HL 1/2 | L      | PN 250              | 12        | G 1/2" -14   | 26       | 14     | 45      | 21,5    | 20,5    | 28,5    | 32      | 30 |
| XSDR NW 13 HL     | L      | PN 250              | 15        | G 1/2" -14   | 26       | 14     | 45      | 21,5    | 21,5    | 28,5    | 32      | 30 |
| XSDR NW 16 HL     | L      | PN 250              | 18        | G 1/2" -14   | 26       | 14     | 45      | 21,5    | 21,0    | 28,5    | 32      | 30 |
| XSDR NW 20 HL     | L      | PN 160              | 22        | G 3/4" -14   | 32       | 16     | 53      | 24,0    | 27,5    | 35,0    | 41      | 36 |
| XSDR NW 25 HL     | L      | PN 160              | 28        | G 1" -11     | 39       | 18     | 66      | 30,5    | 32,0    | 39,5    | 50      | 46 |
| XSDR NW 32 HL     | L      | PN 160              | 35        | G 1.1/4" -11 | 49       | 20     | 76      | 35,5    | 36,0    | 46,5    | 60      | 55 |
| XSDR NW 40 HL     | L      | PN 160              | 42        | G 1.1/2" -11 | 55       | 22     | 87      | 40,5    | 40,5    | 51,5    | 70      | 60 |
| XSDR NW 03 HS     | S      | PN 315              | 6         | G 1/4" -19   | 18       | 12     | 30      | 14,0    | 16,5    | 23,5    | 22      | 19 |
| XSDR NW 04 HS     | S      | PN 315              | 8         | G 1/4" -19   | 18       | 12     | 30      | 14,0    | 16,5    | 23,5    | 22      | 19 |
| XSDR NW 06 HS     | S      | PN 315              | 10        | G 3/8" -19   | 22       | 12     | 36      | 16,5    | 18,5    | 26,0    | 27      | 24 |
| XSDR NW 08 HS     | S      | PN 315              | 12        | G 3/8" -19   | 22       | 12     | 36      | 16,5    | 18,5    | 26,0    | 27      | 24 |
| XSDR NW 10 HS     | S      | PN 315              | 14        | G 1/2" -14   | 26       | 14     | 45      | 21,5    | 22,5    | 30,5    | 32      | 30 |
| XSDR NW 13 HS     | S      | PN 315              | 16        | G 1/2" -14   | 26       | 14     | 45      | 21,5    | 22,0    | 30,5    | 32      | 30 |
| XSDR NW 16 HS     | S      | PN 160              | 20        | G 3/4" -14   | 32       | 16     | 53      | 24,0    | 26,5    | 37,0    | 41      | 36 |
| XSDR NW 20 HS     | S      | PN 160              | 25        | G 1" -11     | 39       | 18     | 66      | 30,5    | 31,5    | 43,5    | 50      | 46 |
| XSDR NW 25 HS     | S      | PN 160              | 30        | G 1.1/4" -11 | 49       | 20     | 76      | 35,5    | 37,0    | 50,5    | 60      | 55 |
| XSDR NW 32 HS     | S      | PN 160              | 38        | G 1.1/2" -11 | 55       | 22     | 87      | 40,5    | 41,5    | 57,5    | 70      | 60 |

Serija: LL = labai lengvas L = lengvas S = sunkus - PN = nominalusis slėgis PB = maks. darbinis slėgis - Ø = išorinis vamzdžio skersmuo

### Gminių variantai

|                |  |
|----------------|--|
| <b>XSDR VA</b> | Lankstoma neslopinama srieginė jungtis, 90° kampas, nerūdijantis plienas |
| <b>SDR</b>     | Lankstoma neslopinama srieginė jungtis, 90° kampas, Plienas              |