

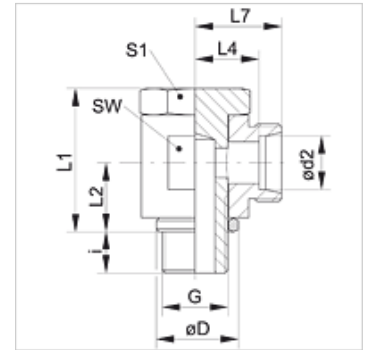
XSWM VA

Lankstoma srieginė jungtis, 90° kampas

HANSA FLEX

Savybės

1 jungtis	metrinis cilindrinis išorinis sriegis
1 sandarinimo forma	žiedas su sandariomis briaunomis
2 jungtis	metrinis cilindrinis išorinis sriegis
2 sandarinimo forma	24° vidinis kūgis
Konstrukcija	Lankstoma srieginė jungtis
Gaminio forma	90° kampas
Norma	DIN 2353 ISO 8434-1
Tiekimo apimtis	Vamzdžio antgalis (be užmetamos veržlės ir pjovimo žiedo)
Medžiaga	nerūdijantysis plienas



Nuoroda

Nuorodų dėl montavimo, įstatymo, slėginės apkrovos ir leidžiamų darbinų temperatūrų žr. srieginių vamzdžių jungčių techninės informacijos dokumentacijoje.

Prekė

Pavadinimas	Serija	Darbinis slėgis bar	Ø d2 (mm)	G	Ø D (mm)	i (mm)	L1 (mm)	L2 (mm)	L4 (mm)	L7 (mm)	SW (mm)	S1 (mm)
XSWM NW 04 HL VA	L	PN 250	6	M 10 x 1	14,5	6	21,5	10,0	10,5	17,5	14	14
XSWM NW 06 HL VA	L	PN 250	8	M 12 x 1,5	17,5	9	25,0	12,0	12,0	19,0	17	17
XSWM NW 08 HL VA	L	PN 250	10	M 14 x 1,5	19,5	9	27,0	13,0	14,0	21,0	19	19
XSWM NW 10 HL VA	L	PN 250	12	M 16 x 1,5	21,5	9	32,0	15,0	15,5	22,5	22	22
XSWM NW 13 HL VA	L	PN 250	15	M 18 x 1,5	23,5	9	37,5	18,0	17,5	24,5	24	24
XSWM NW 16 HL VA	L	PN 160	18	M 22 x 1,5	27,0	11	44,0	21,5	20,5	28,0	30	27
XSWM NW 20 HL VA	L	PN 160	22	M 26 x 1,5	31,0	12	49,0	24,0	25,5	33,0	36	32
XSWM NW 03 HS VA	S	PN 250	6	M 12 x 1,5	17,5	9	25,0	12,0	14,0	21,0	17	17
XSWM NW 04 HS VA	S	PN 250	8	M 14 x 1,5	19,5	9	27,0	13,0	15,0	22,0	19	19
XSWM NW 06 HS VA	S	PN 250	10	M 16 x 1,5	21,5	9	32,0	15,0	16,0	23,5	22	22
XSWM NW 08 HS VA	S	PN 250	12	M 18 x 1,5	23,5	9	37,0	18,0	17,0	24,5	24	24
XSWM NW 10 HS VA	S	PN 250	14	M 20 x 1,5	25,5	11	37,0	18,0	20,0	28,0	27	27
XSWM NW 13 HS VA	S	PN 160	16	M 22 x 1,5	27,0	11	44,0	22,0	21,5	30,0	30	27
XSWM NW 16 HS VA	S	PN 160	20	M 27 x 2	32,0	13	49,0	24,0	24,5	35,0	36	32

PN = nominalusis slėgis PB = maks. darbinis slėgis – Serija: LL = labai lengvas L = lengvas S = sunkus – Ø d2 = išorinis vamzdžio skersmuo

Gaminių variantai

XSWM	Lankstoma srieginė jungtis, 90° kampas, Plienas
SWM VA	Lankstoma srieginė jungtis, 90° kampas, nerūdijantysis plienas