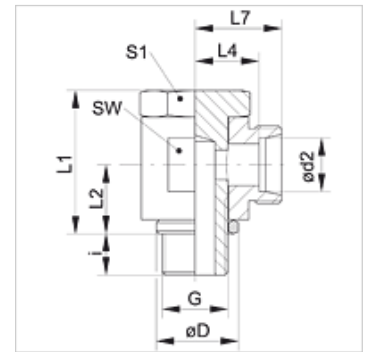


Savybės

1 jungtis	cilindrinis BSP išorinis sriegis
1 sandarinimo forma	žiedas su sandariomis briaunomis
2 jungtis	metrinis cilindrinis išorinis sriegis
2 sandarinimo forma	24° vidinis kūgis
Konstrukcija	Lankstoma srieginė jungtis
Gaminio forma	90° kampas
Norma	DIN 2353 ISO 8434-1
Tiekimo apimtis	Vamzdžio antgalis (be užmetamos veržlės ir pjovimo žiedo)
Medžiaga	Plienas
Paviršiaus apsauga	padengtas galvaniniu būdu



Nuoroda

Nuorodų dėl montavimo, įstatymo, slėginės apkrovos ir leidžiamų darbinių temperatūrų žr. srieginių vamzdžių jungčių techninės informacijos dokumentacijoje.

Prekė

Pavadinimas	Serija	Darbinis slėgis bar	Ø d2 (mm)	G	Ø D (mm)	i (mm)	L1 (mm)	L2 (mm)	L4 (mm)	L7 (mm)	SW (mm)	S1
XSWR 04 LL	LL	PN 100	4	G 1/8" -28	14,5	6	21,0	10,0	11,5	15,5	14	14
XSWR 05 LL	LL	PN 100	5	G 1/8" -28	14,5	6	21,5	10,0	10,0	14,5	14	14
XSWR 06 LL	LL	PN 100	6	G 1/8" -28	14,5	6	21,5	10,0	10,0	14,5	14	14
XSWR 08 LL	LL	PN 100	8	G 1/8" -28	14,5	6	21,0	10,0	11,0	16,5	14	14
XSWR NW 13 HL 3/8	L	PN 250	15	G 3/8" -19	22,5	9	37,5	18,0	19,0	26,0	27	22

Serija: LL = labai lengvas L = lengvas S = sunkus – PN = nominalusis slėgis PB = maks. darbinis slėgis – Ø d2 = išorinis vamzdžio skersmuo

Gaminių variantai

XSWR VA	Lankstoma srieginė jungtis, 90° kampas, nerūdijantysis plienas
SWR	Lankstoma srieginė jungtis, 90° kampas, Plienas