

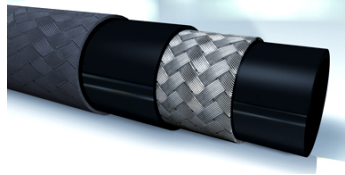
MD 100

Vidutinio slėgio žarna

HANSA FLEX

Savybės

Taikymo sritis	Žemo ir vidutinio slėgio kontūrai
Norma	SAE 100 R 5
Vidinis sluoksnis	alyvai atspari sintetinė guma
Įdėklas	austo tinklelio įdėklas ir plieninės vielos apypinas
Išorinis sluoksnis	į sintetinę gumą įklotas austo tinklelio įdėklas
Spalva	juoda
Temperatūra min.	-40 °C
Temperatūra max.	100 °C
Medžiagos	mineralinė alyva alyva poliglikolio pagrindu vanduo (nuo 0 °C iki + 70 °C) vandens-alyvos emulsijos



Prekė

Pavadinimas	DN*	Dydis	Colis	Vidinis Ø min. (mm)	Vidinis Ø max. (mm)	Išorinis Ø min. (mm)	Išorinis Ø max. (mm)	Darbinis slėgis (bar)	Bandymo slėgis (bar)	Kritinis plyšimo slėgis (bar)	Min. lenkimo spindulys (mm)
MD 104	5	4	3/16"	4,8	5,5	12,7	13,7	207,0	414	827	76
MD 106	6	5	1/4"	6,4	7,2	14,3	15,3	207,0	414	827	95
MD 108	8	6	5/16"	7,9	8,7	16,7	17,6	155,0	310	620	102
MD 110	10	8		10,3	11,1	18,9	20,0	138,0	276	552	117
MD 113	12	10	1/2"	12,7	13,7	22,8	24,0	121,0	241	483	140
MD 116	16	12	5/8"	15,9	17,0	26,8	28,0	103,0	207	414	165
MD 120	22	16	7/8"	22,2	23,3	30,6	32,2	55,0	110	221	187
MD 125	28	20		28,6	29,8	37,3	38,9	43,0	86	172	229
MD 132	35	24	1.3/8"	34,9	36,1	43,7	45,2	34,0	69	138	267
MD 140	38	32		46,0	47,2	55,2	57,6	24,0	48	97	337

DN = nominalusis skersmuo, nominalusis plotis