

SI 200 RME

Degalų žarna

HANSA FLEX

Savybės

Taikymo sritis žemo slėgio žarna kuro linijoms

Ypatingi požymiai antistatinė vidinė ir išorinė guma

Vidinis sluoksnis NBR

Įdėklas spiraliniai, sintetiniai tekstiliniai siūlai

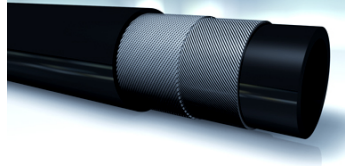
Išorinis sluoksnis BNBR/EPDM, lygus

Spalva juoda

Temperatūra min. -30 °C

Temperatūra max. 100 °C

Medžiagos Biodyzelinas (B20)
dyzelinas
Otto variklių degalai
Maks. degalų temp. + 70 °C



Prekė

Pavadinimas	DN*	Colis	Dydis	Vidinis Ø (mm)	Išorinis Ø (mm)	Darbinis slėgis (bar)	Kritinis plyšimo slėgis (bar)	Min. lenkimo spindulys (mm)
SI 206 RME	6	1/4"	4	6,0	13	10,0	30	55
SI 208 RME	8	5/16"	5	7,5	14	10,0	30	65
SI 210 RME	10	3/8"	6	10,0	16	10,0	30	75

DN = nominalusis skersmuo, nominalusis plotis