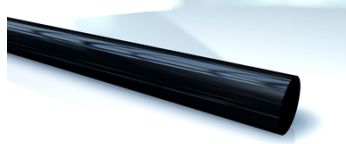


Savybės

Ypatingi požymiai	Kietumas: 95-98° Shore A labai geras lankstumas esant šalčiui labai atspari trinciai
Vidinis sluoksnis	poliuretanas
Įdėklas	nėra
Išorinis sluoksnis	poliuretanas
Spalva	juoda
Temperatūra min.	-40 °C
Temperatūra max.	60 °C
Medžiagos	ilgaamžė aplinkoje su deguonimi ir ozonu atspari alifatiniams angliavandeniams ir daugumai tepimo alyvų atspari hidrolizei ir mikrobams



Nuoroda

Nuo 20 °C atkreipti dėmesį į slėgio sumažėjimo koeficientą.

(Maks. darbinis slėgis = darbinis slėgis x koeficientas).

Temp.: 20 °C / 30 °C / 40 °C / 50 °C / 60 °C
Koeficientas: 1,00 / 0,83 / 0,72 / 0,64 / 0,57

Prekė

Pavadinimas	Vidinis Ø (mm)	Išorinis Ø (mm)	Sienelės storis (mm)	BD* prie 20°C (bar)	Min. lenkimo spindulys (mm)
TRPU 04-0.65 S	2,7	4	0,65	8	20
TRPU 04-1 S	2,0	4	1,00	14	20
TRPU 05-1 S	3,0	5	1,00	17	20
TRPU 06-1 S	4,0	6	1,00	14	30
TRPU 08-1 S	6,0	8	1,00	10	35
TRPU 08-1.25 S	5,5	8	1,25	13	30
TRPU 10-1 S	8,0	10	1,00	7	50
TRPU 10-1.25 S	7,5	10	1,25	10	40
TRPU 10-1.5 S	7,0	10	1,50	12	40

BD = darbinis slėgis

Gaminių variantai

TRPU B	Poliuretano žarna, mėlyna
TRPU GE	Poliuretano žarna, geltona
TRPU R	Poliuretano žarna, raudona
TRPU T	Poliuretano žarna, permatomas