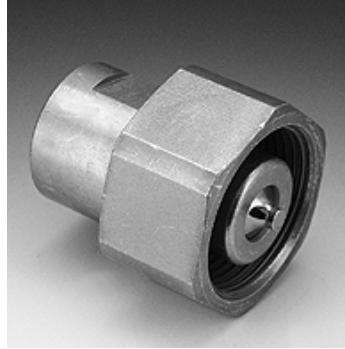


Savybės

Taikymo sritis	bendras naudojimas, pvz. pramonėje, statybinėje mašinos, žemės ūkio technikoje ir t.t.
1 jungtis	metrinis cilindrinis vidinis sriegis
1 sandarinimo forma	įsukamam kakleliui, A, B ir E formos
Liekamasis slėgis:	Galimas sukabinimas esant liekamajam slėgiui
suderinamas su	Aeroquip
Medžiaga	Plienas
Paviršiaus apsauga	padengtas galvaniniu būdu



Aprašas

Prisukamos movos galima naudoti aukštam slėgiui ir slėgio impulsams.

užsakymo nuorodos

Kiti slėgio ir temperatūros dydžiai pagal užklausą.

Papildoma informacija

Tvirtos konstrukcijos dėka jos tinkamos esant itin sunkioms darbo sąlygoms.

Prekė

Pavadinimas	DN*	Jungties sriegis	Movos sriegis	Darbinis slėgis (bar)	Mineralinės alyvos temperatūra min. (°C)	Mineralinės alyvos temperatūra max. (°C)	SF paž.*
SKL 13 IM AE	12	M 22x1,5	Rd. 35 x 2	350,0	-30	100	4
SKL 16 IM AE	16	M 26x1,5	Rd. 42 x 2	350,0	-30	100	-
SKL 20 IM AE	19	M 30x1,5	Rd. 54 x 3	350,0	-30	100	4
SKL 25 IM AE	25	M 38x1,5	Rd. 64 x 3	350,0	-40	150	-

DN = nominalusis skersmuo, nominalusis plotis – SF gek. = saugumo faktorius, prijungtas

Priedai

SKL ZUBS AE	Apsauga nuo dulkių SKL...AE
--------------------	-----------------------------