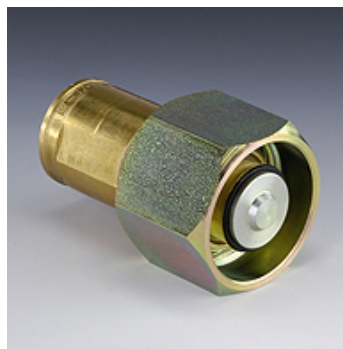


# SKL IR F SN78 SK

Prisukamos movos lanksčioji dalis

## Savybės

<b>Taikymo sritis</b>	pramonė ir transporto priemonių gamyba
<b>Konstrukcija</b>	Snap-tite, 78 serija
<b>1 jungtis</b>	cilindrinis BSP vidinis sriegis
<b>1 sandarinimo forma</b>	įsukamam kakleliui, A, B ir E formos
<b>Liekamasis slėgis:</b>	Galimas sukabinimas esant liekamajam slėgiui
<b>Papildomas požymis</b>	Šešiakampė konstrukcija
<b>Medžiaga</b>	žalvaris



## Aprašas

Prisukamos movas galima naudoti aukštam slėgiui ir slėgio impulsams.

## Papildoma informacija

Tvirtos konstrukcijos dėka jos tinkamos esant itin sunkioms darbo sąlygoms.

## Prekė

Pavadinimas	DN*	Jungties sriegis	Darbinis slėgis (bar)	Mineralinės alyvos temperatūra min. (°C)	Mineralinės alyvos temperatūra max. (°C)	SF paž.*
<b>SKL 20 IR F SN78 SK</b>	19	G 3/4" -14	207,0	-40	90	2
<b>SKL 25 IR F SN78 SK</b>	25	G 1" -11	207,0	-40	90	2

DN = nominalusis skersmuo, nominalusis plotis – SF gek. = saugumo faktorius, prijungtas