

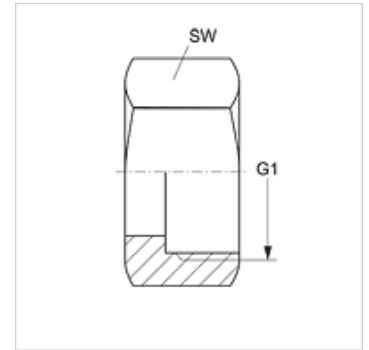
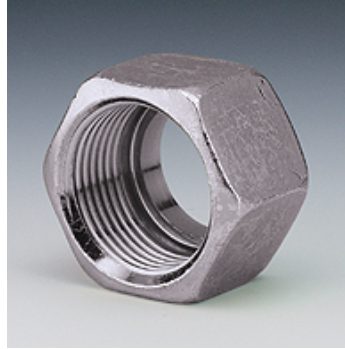
SUEM R

Užmetama veržlė SI nipeliumi

HANSA FLEX

Savybės

| | |
|---------------------------|---------------------------|
| 1 jungtis | BSP veržlės sriegis |
| Medžiaga | Plienas |
| Paviršiaus apsauga | padengtas galvaniniu būdu |



Prekė

| Pavadinimas | DN* | G1 | SW (mm) |
|---------------------|-----|------------|------------|
| SUEM 03 R 04 | 3 | G 1/8" -28 | 14 |
| SUEM 04 R 06 | 5 | G 1/4" -19 | 17 |
| SUEM 06 R | 6 | G 1/4" -19 | 17 |
| SUEM 08 R 10 | 8 | G 3/8" -19 | 19 |
| SUEM 10 R 13 | 10 | G 1/2" -14 | 24 |

DN = nominalusis skersmuo, nominalusis plotis