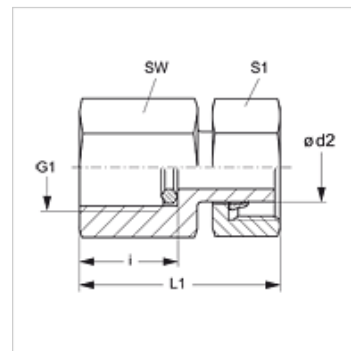
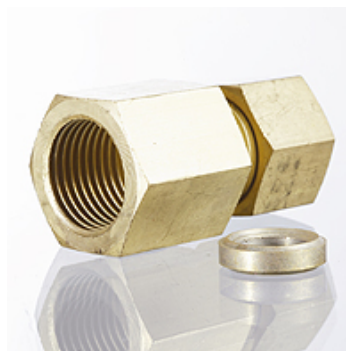


# MVE MG

## Manometro prijungimo srieginė jungtis

### Savybės

<b>1 jungtis</b>	cilindrinis BSP vidinis sriegis
<b>1 sandarinimo forma</b>	žiedas su sandariomis briaunomis
<b>2 jungtis</b>	metrinis veržlės sriegis
<b>2 sandarinimo forma</b>	vamzdžio antgalis su pjovimo žiedu
<b>Konstrukcija</b>	manometro prijungimo srieginė jungtis
<b>Tiekimo apimtis</b>	su žiedu sandariomis briaunomis
<b>Medžiaga</b>	žalvaris



### Nuoroda

Nuorodų dėl montavimo, įstatymo, slėginės apkrovos ir leidžiamų darbinų temperatūrų žr. srieginių vamzdžių jungčių techninės informacijos dokumentacijoje.

### Prekė

Pavadinimas	Serija	Ø d2 (mm)	Darbinis slėgis bar	G1	i (mm)	L1 (mm)	SW (mm)	S1
<b>MVE NW 04 L MG</b>	L	6	PN 400	G 1/4" -19	14,5	38,0	19	14
<b>MVE NW 08 L MG</b>	L	10	PN 400	G 1/4" -19	14,5	39,5	19	19
<b>MVE NW 10 L MG</b>	L	12	PN 400	G 1/4" -19	14,5	40,5	19	22

Serija: LL = labai lengvas L = lengvas S = sunkus – PN = nominalusis slėgis PB = maks. darbinis slėgis – Ø = išorinis vamzdžio skersmuo

### Gaminių variantai

<b>MVE</b>	Manometro prijungimo srieginė jungtis, Plienas
<b>MVE VA</b>	Manometro prijungimo srieginė jungtis, nerūdijantis plienas

### Atsarginės dalys

<b>DKI</b>	Žiedas su sandaria briauna vidiniam sriegiui
------------	--