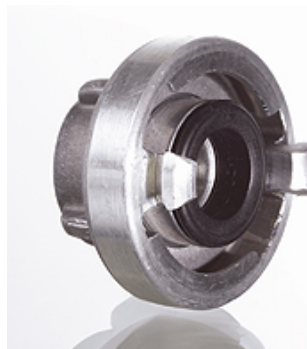


Savybės

1 jungtis	cilindrinis BSP vidinis sriegis
1 sandarinimo forma	plokščio sandarinimo
2 jungtis	krumpliuta mova
Konstrukcija	kietoji mova su vidiniu sriegiu
2 sandarinimo forma	forminis tarpiklis iš nitrilo, juodas
Medžiaga	Aliuminis



Prekė

Pavadinimas	Jungties sriegis	Kumštelio atstumas (mm)	Štorco nominalusis dydis
FK KG 31 IR 13 D AL	G 1/2" -14	31	25-D
FK KG 31 IR 20 D AL	G 3/4" -14	31	25-D
FK KG 31 IR 25 D AL	G 1" -11	31	25-D
FK KG 31 IR 32 D AL	G 1.1/4" -11	31	25-D
FK KG 44 IR 25 AL	G 1" -11	44	32
FK KG 44 IR 32 AL	G 1.1/4" -11	44	32
FK KG 52 IR 25 AL	G 1" -11	52	38
FK KG 52 IR 32 AL	G 1.1/4" -11	52	38
FK KG 52 IR 40 AL	G 1.1/2" -11	52	38
FK KG 52 IR 50 AL	G 2" -11	52	38
FK KG 66 IR 20 C AL	G 3/4" -14	66	52-C
FK KG 66 IR 25 C AL	G 1" -11	66	52-C
FK KG 66 IR 32 C AL	G 1.1/4" -11	66	52-C
FK KG 66 IR 40 C AL	G 1.1/2" -11	66	52-C
FK KG 66 IR 50 C AL	G 2" -11	66	52-C
FK KG 66 IR 65 C AL	G 2.1/2" -11	66	52-C
FK KG 81 IR 40 AL	G 1.1/2" -11	81	65
FK KG 81 IR 50 AL	G 2" -11	81	65
FK KG 81 IR 65 AL	G 2.1/2" -11	81	65
FK KG 81 IR 75 AL	G 3" -11	81	65
FK KG 89 IR 50 B AL	G 2" -11	89	75-B
FK KG 89 IR 65 B AL	G 2.1/2" -11	89	75-B
FK KG 89 IR 75 B AL	G 3" -11	89	75-B
FK KG 105 IR 75 AL	G 3" -11	105	90
FK KG 115 IR 100 AL	G 4" -11	115	100
FK KG 133 IR 75 A AL	G 3" -11	133	110-A
FK KG 133 IR 100 A AL	G 4" -11	133	110-A
FK KG 133 IR 110 A AL	G 4.1/2" -11	133	110-A
FK KG 133 IR 125 A AL	G 5" -11	133	110-A
FK KG 148 IR 125 AL	G 5" -11	148	125
FK KG 160 IR 150 AL	G 6" -11	160	150
FK KG 188 IR 175 AL	G 7" -11	188	165
FK KG 220 IR 200 AL	G 8" -11	220	205
FK KG 278 IR 250 AL	G 10" -11	278	250

Gaminių variantai

FK KG IR MG Kietoji mova priešgaisrinei movai, žalvaris

Atsarginės dalys

FLD R N	Plokščias sandarinimo žiedas priešgaisrinei movai
FLD R N W	Plokščias sandarinimo žiedas priešgaisrinei movai
FLD R T	Plokščias sandarinimo žiedas priešgaisrinei movai
DSD KG N	Slėgio/siurbimo tarpiklis priešgaisrinei movai
DSD KG S	Slėgio/siurbimo tarpiklis, priešgaisrinė mova
DSD KG V	Slėgio/siurbimo tarpiklis, priešgaisrinė mova