

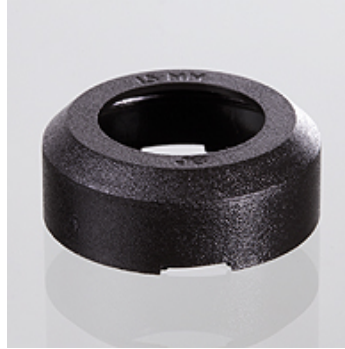
# JG 19 E

Aprašinis apvalkalas įkišamoms jungtims

**HANSA FLEX**

## Savybės

Spalva	juoda
Medžiaga	acetalo kopolimeras



## Aprašas

Fiksavimas užkerta kelią nepageidaujamam laikymo elemento atblokavimui.

## Prekė

Pavadinimas	vamzdžio išoriniam Ø (mm)
JG 19 04 E	4
JG 19 05 E	5
JG 19 06 E	6
JG 19 08 E	8
JG 19 10 E	10
JG 19 12 E	12
JG 19 15 E	15
JG 19 18 E	18
JG 19 22 E	22

## priedai šioms gaminiams

JG 12	Įkišama jungtis su pertvara
JG 09 (zyl.)	Įsukama jungtis, 90° kampas
JG 09 (keg.)	Įsukama jungtis, 90° kampas
JG 01 (zyl.)	Įsukama jungtis
JG 06 / JG 13	Redukcinis, jungiamasis antgalis
JG 10 (zyl.)	Įsukama jungtis, „T“ formos
JG UB	Dviguba alkūnė su įkišama jungtimi
JG 04 / JG 20	Įkišama jungtis
JG 45 (BSP)	Užsukama jungtis
JG 10 (keg.)	Įsukama jungtis, „T“ formos
JG 45 (UN/UNF)	Užsukama jungtis
JG 23	Įkišama jungtis, „Y“ formos
JG 03 / JG 21	Įkišama jungtis, 90° kampas
JG 22	Įkišama jungtis, 90° kampas
JG 11 (zyl.)	Įsukama jungtis, „L“ formos
JG 02 / JG 30	Įkišama jungtis, „T“ formos
JG 11 (keg.)	Įsukama jungtis, „L“ formos
JG 15 WB / JG 22 WB	90° kampas montavimui prie sienos
JG 01 (keg.)	Įsukama jungtis