

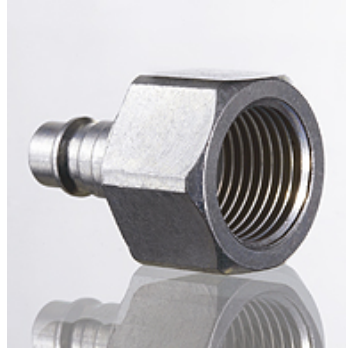
LKS IR C

Įkišamos movos kištukas (oras)

HANSA FLEX

Savybės

Konstrukcija	greito uždarymo movos kištukas
1 jungtis	cilindrinis BSP vidinis sriegis
2 jungtis	Kištukas Ø 7,6 mm
Medžiaga	Plienas
Paviršiaus apsauga	padengtas galvaniniu būdu



Prekė

Pavadinimas	Jungties sriegis	Darbinis slėgis bar
LKS 04 IR C	G 1/8" -28	PN 16
LKS 06 IR C	G 1/4" -19	PN 16
LKS 10 IR C	G 3/8" -19	PN 16
LKS 13 IR C	G 1/2" -14	PN 16