

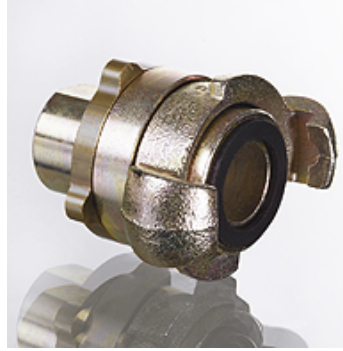
# LSK IR MODY

Krumpliuta mova (oras), MODY

**HANSA FLEX**

## Savybės

Konstrukcija	MODY mova su vidiniu sriegiu
1 jungtis	cilindrinis BSP vidinis sriegis
2 jungtis	krumpliuta mova
2 sandarinimo forma	guminis sandarinimo žiedas
Norma	DIN 3238
Temperatūra min.	-40 °C
Temperatūra max.	95 °C
Medžiaga	movos galvutė iš kaliojo ketaus / plieninė įvorė
Paviršiaus apsauga	padengtas galvaniniu būdu



## Aprašas

su sustiprintu srieginiu apsauginiu žiedu ir nauju sandarinimo žiedu iš abiejų pusių.

## Prekė

Pavadinimas	Jungties sriegis	Kumštelio atstumas (mm)	Darbinis slėgis bar
LSK NW 10 IR MODY	G 3/8" -19	42	PN 16
LSK NW 13 IR MODY	G 1/2" -14	42	PN 16
LSK NW 20 IR MODY	G 3/4" -14	42	PN 16
LSK NW 25 IR MODY	G 1" -11	42	PN 16

## Priedai

LSK SDOR N Guminis žiedas MODY movoms

## Atsarginės dalys

LSK SGOR N Guminis žiedas MODY movoms