

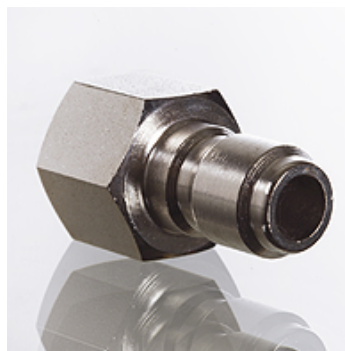
WKS IR

Įkišamos movos kištukas (vanduo)

HANSA FLEX

Savybės

1 jungtis	cilindrinis BSP vidinis sriegis
2 jungtis	Kištukas Ø 15,0 mm
1 sandarinimo forma	įsukamam kakleliui, A, B ir E formos
Konstrukcija	greito uždarymo movos kištukas
Medžiaga	Plienas
Paviršiaus apsauga	cinkuotas



Prekė

Pavadinimas	Jungties sriegis
WKS 06 IR	G 1/4" -19
WKS 10 IR	G 3/8" -19