

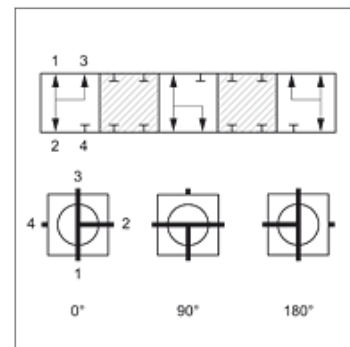
# 4 BKHL T / 4 BKHS T

Ketureigis rutulinis vožtuvas

**HANSA FLEX**

## Savybės

1 - 4 jungtis	metrinis cilindrinis išorinis sriegis
1 - 4 sandarinimo forma	24° vidinis kūgis
Kiaurymė	„T“ formos
Perjungimo kelias	0°; 90°; 180°
Temperatūra min.	-10 °C
Temperatūra max.	80 °C
Medžiaga	korpusas, rutulys ir paskirstymo velenas iš plieno Rutulinis tarpiklis iš POM Sandarinimo žiedas iš NBR
Paviršiaus apsauga	juodintas



## Nuoroda

Atkreipkite dėmesį į jungiamųjų elementų leistino slėgio duomenis.

Atkreipkite dėmesį į rutulinių vožtuvų naudojimo instrukciją.

## Prekė

Pavadinimas	DN*	Serija	vamzdžio išoriniam Ø (mm)	Jungties sriegis	Persidengimas	LW (mm)	Darbinis slėgis bar	SW (mm)	SF*
4 BKHL 04 T	4	L	6	M 12x1,5	teigiama (uždarytas)	5,0	PN 500	12	1,5
4 BKHL 06 T	6	L	8	M 14x1,5	teigiama (uždarytas)	6,0	PN 500	12	1,5
4 BKHL 08 T	8	L	10	M 16x1,5	teigiama (uždarytas)	9,0	PN 500	14	1,5
4 BKHL 10 T	10	L	12	M 18x1,5	teigiama (uždarytas)	9,0	PN 500	14	1,5
4 BKHL 13 T	12	L	15	M 22x1,5	teigiama (uždarytas)	12,5	PN 400	14	1,5
4 BKHL 16 T	16	L	18	M 26x1,5	teigiama (uždarytas)	12,5	PN 400	17	1,5
4 BKHL 20 T	19	L	22	M 30x2	teigiama (uždarytas)	19,0	PN 400	17	1,5
4 BKHL 25 T	25	L	28	M 36x2	teigiama (uždarytas)	24,0	PN 350	17	1,5
4 BKHL 32 T	31	L	35	M 45x2	teigiama (uždarytas)	24,0	PN 350	17	1,5
4 BKHL 40 T	38	L	42	M 52x2	teigiama (uždarytas)	36,0	PN 63	22	1,5
4 BKHS 04 T	4	S	8	M 16x1,5	teigiama (uždarytas)	5,0	PN 500	12	1,5
4 BKHS 06 T	6	S	10	M 18x1,5	teigiama (uždarytas)	6,0	PN 500	12	1,5
4 BKHS 08 T	8	S	12	M 20x1,5	teigiama (uždarytas)	9,0	PN 500	14	1,5
4 BKHS 10 T	10	S	14	M 22x1,5	teigiama (uždarytas)	9,0	PN 500	14	1,5
4 BKHS 13 T	12	S	16	M 24x1,5	teigiama (uždarytas)	12,5	PN 400	14	1,5
4 BKHS 16 T	16	S	20	M 30x2	teigiama (uždarytas)	12,5	PN 400	17	1,5
4 BKHS 20 T	19	S	25	M 36x2	teigiama (uždarytas)	19,0	PN 400	17	1,5
4 BKHS 25 T	25	S	30	M 42x2	teigiama (uždarytas)	24,0	PN 350	17	1,5
4 BKHS 32 T	38	S	38	M 52x2	teigiama (uždarytas)	24,0	PN 350	17	1,5

DN = nominalusis skersmuo, nominalusis plotis – Serija: LL = labai lengvas L = lengvas S = sunkus – LW = klirensas – PN = nominalusis slėgis PB = maks. darbinis slėgis – SW = rakto dydis – SF = saugumo faktorius

## Atsarginės dalys

BK ANSCHLAG	Atraminės rutulinio vožtuvo poveržlės
BK GEKR GRIFF SW	Rankenėlė (alkūninė) rutuliniam vožtuvui