

SRS 1-6 PA

Vamzdžių apkaba, lengva serija

HANSA FLEX

Savybės

Konstrukcijos priedas sąvaržos vidus su rifliais

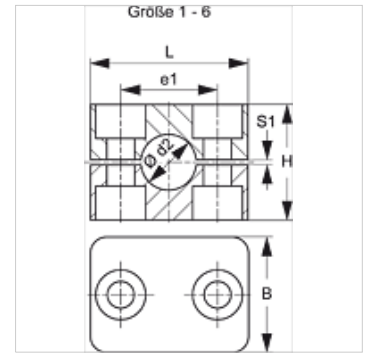
Serija lengva

Norma DIN 3015-1

Temperatūra min. -40 °C

Temperatūra max. 120 °C

Medžiaga poliamidas 6



Nuoroda

Žarnų ir kabelių laikymui siūlomos apkabos lygiu vidumi. Tada montuojama be įtempimo, dėl ko bloko aukštis H sumažėja dydžiu, atitinkančiu plyšio matmenį S1.

Aprašas

Rifliai apkabų viduje slopina smūgius ir vibraciją bei perima jėgas vamzdžio ašies kryptimi.

Tarpas tarp dalių įtakoja vamzdžių įtempimą.

užsakymo nuorodos

1 vienetas = 2 apkabos pusės

Prekė

| Pavadinimas | Vamzdžio išorinis Ø d2 (mm) | Vamzdžio išorinis Ø d2 | Sąvaržos dydis | e1 (mm) | H (mm) | L (mm) | S1 (mm) |
|----------------|-----------------------------|------------------------|----------------|---------|--------|--------|---------|
| SRS 106 A PA | 6,0 | - | 1 | 20 | 27 | 34 | 0,6 |
| SRS 106.4 A PA | 6,4 | 1/4" | 1 | 20 | 27 | 34 | 0,6 |
| SRS 108 A PA | 8,0 | 5/16" | 1 | 20 | 27 | 34 | 0,6 |
| SRS 109.5 A PA | 9,5 | 3/8" | 1 | 20 | 27 | 34 | 0,6 |
| SRS 110 A PA | 10,0 | - | 1 | 20 | 27 | 34 | 0,6 |
| SRS 112 A PA | 12,0 | - | 1 | 20 | 27 | 34 | 0,6 |
| SRS 0212.7 PA | 12,7 | 1/2" | 2 | 26 | 33 | 40 | 0,8 |
| SRS 0213.5 PA | 13,5 | - | 2 | 26 | 33 | 40 | 0,8 |
| SRS 0214 PA | 14,0 | - | 2 | 26 | 33 | 40 | 0,8 |
| SRS 0215 PA | 15,0 | - | 2 | 26 | 33 | 40 | 0,8 |
| SRS 0216 PA | 16,0 | 5/8" | 2 | 26 | 33 | 40 | 0,8 |
| SRS 0217.2 PA | 17,2 | - | 2 | 26 | 33 | 40 | 0,8 |
| SRS 0218 PA | 18,0 | - | 2 | 26 | 33 | 40 | 0,8 |
| SRS 0319 PA | 19,0 | 3/4" | 3 | 33 | 35 | 48 | 1,0 |
| SRS 0320 PA | 20,0 | - | 3 | 33 | 35 | 48 | 1,0 |
| SRS 0321.3 PA | 21,3 | - | 3 | 33 | 35 | 48 | 1,0 |
| SRS 0322 PA | 22,0 | - | 3 | 33 | 35 | 48 | 1,0 |
| SRS 0325 PA | 25,0 | 1" | 3 | 33 | 35 | 48 | 1,0 |
| SRS 0426.9 PA | 26,9 | - | 4 | 40 | 42 | 57 | 1,2 |
| SRS 0428 PA | 28,0 | - | 4 | 40 | 42 | 57 | 1,2 |
| SRS 0430 PA | 30,0 | - | 4 | 40 | 42 | 57 | 1,2 |
| SRS 0532 PA | 32,0 | 1.1/4" | 5 | 52 | 58 | 70 | 1,2 |
| SRS 0533.7 PA | 33,7 | - | 5 | 52 | 58 | 70 | 1,2 |
| SRS 0535 PA | 35,0 | - | 5 | 52 | 58 | 70 | 1,2 |
| SRS 0538 PA | 38,0 | 1.1/2" | 5 | 52 | 58 | 70 | 1,2 |
| SRS 0540 PA | 40,0 | - | 5 | 52 | 58 | 70 | 1,2 |
| SRS 0542 PA | 42,0 | - | 5 | 52 | 58 | 70 | 1,2 |
| SRS 0644.5 PA | 44,5 | 1.3/4" | 6 | 66 | 66 | 86 | 1,2 |
| SRS 0645 PA | 45,0 | - | 6 | 66 | 66 | 86 | 1,2 |
| SRS 0648 PA | 48,0 | - | 6 | 66 | 66 | 86 | 1,2 |
| SRS 0650 PA | 50,0 | - | 6 | 66 | 66 | 86 | 1,2 |
| SRS 0650.8 PA | 50,8 | 2" | 6 | 66 | 66 | 86 | 1,2 |
| SRS 0652 PA | 52,0 | - | 6 | 66 | 66 | 86 | 1,2 |
| SRS 0655 PA | 55,0 | - | 6 | 66 | 66 | 86 | 1,2 |
| SRS 0657 PA | 57,0 | 2.1/4" | 6 | 66 | 66 | 86 | 1,2 |



Nepaisant kruopštaus patikrinimo, negalime atmesti klaidų tikimybės, todėl už esamus duomenis neatsakome.

11.05.2026

HANSA-FLEX AG

www.hansa-flex.com

1

SRS 1-6 PA

Vamzdžių apkaba, lengva serija



Gaminių variantai

| | |
|---------------------|--|
| SRS 1-6 PA G | Vamzdžių apkaba, lengva serija, sąvaržos vidus, lygus |
| SRS 1-6 PP | Vamzdžių apkaba, lengva serija, sąvaržos vidus su rifliais |
| SRS 1-6 PP G | Vamzdžių apkaba, lengva serija, sąvaržos vidus, lygus |
| SRS 1-6 VG | Vamzdžių apkaba, lengva serija, sąvaržos vidus, lygus |
| SRS 1-6 AL | Vamzdžių apkaba, lengva serija, sąvaržos vidus su rifliais |