

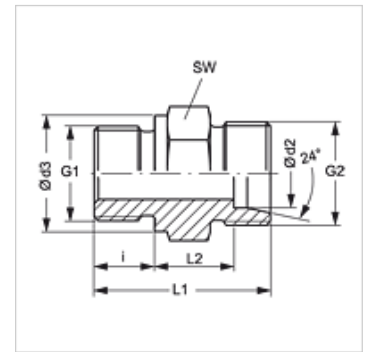
# K 420-03 - K 420-84

Įsukamas antgalis

**HANSA FLEX**

## Savybės

|                     |                                       |
|---------------------|---------------------------------------|
| 1 jungtis           | metrinis kūginis išorinis sriegis     |
| 1 sandarinimo forma | 24° vidinis kūgis                     |
| 2 jungtis           | metrinis cilindrinis išorinis sriegis |
| 2 sandarinimo forma | A forma                               |
| Konstrukcija        | Įsukamas antgalis                     |
| Gaminio forma       | tiesus                                |
| Norma               | DIN 3852                              |
| Medžiaga            | Plienas                               |
| Paviršiaus apsauga  | padengtas galvaniniu būdu             |



## Prekė

| Pavadinimas | Ø d2<br>(mm) | Ø d3<br>(mm) | G1         | G2         | i<br>(mm) | L1<br>(mm) | L2<br>(mm) | SW<br>(mm) |
|-------------|--------------|--------------|------------|------------|-----------|------------|------------|------------|
| K 420-03    | 8            | 17           | M 12 x 1,5 | M 14 x 1,5 | 12        | 29,0       | 10,0       | 17         |
| K 420-04    | 10           | 17           | M 12 x 1,5 | M 16 x 1,5 | 12        | 30,0       | 11,0       | 17         |
| K 420-05    | 8            | 19           | M 14 x 1,5 | M 14 x 1,5 | 12        | 29,0       | 10,0       | 19         |
| K 420-06    | 10           | 19           | M 14 x 1,5 | M 16 x 1,5 | 12        | 30,0       | 11,0       | 19         |
| K 420-18    | 8            | 23           | M 18 x 1,5 | M 14 x 1,5 | 12        | 30,5       | 11,0       | 24         |
| K 420-25    | 10           | 21           | M 16 x 1,5 | M 16 x 1,5 | 12        | 31,5       | 12,5       | 22         |
| K 420-26    | 6            | 17           | M 12 x 1,5 | M 12 x 1,5 | 12        | 29,0       | 10,0       | 17         |
| K 420-27    | 6            | 19           | M 14 x 1,5 | M 12 x 1,5 | 12        | 29,0       | 10,0       | 19         |
| K 420-37    | 10           | 23           | M 18 x 1,5 | M 16 x 1,5 | 12        | 31,5       | 12,5       | 24         |
| K 420-39    | 18           | 27           | M 22 x 1,5 | M 26 x 1,5 | 14        | 36,0       | 14,5       | 27         |
| K 420-44    | 15           | 21           | M 16 x 1,5 | M 22 x 1,5 | 12        | 32,5       | 13,5       | 24         |
| K 420-45    | 15           | 23           | M 18 x 1,5 | M 22 x 1,5 | 12        | 32,5       | 13,5       | 24         |
| K 420-47    | 15           | 27           | M 22 x 1,5 | M 22 x 1,5 | 14        | 36,0       | 15,0       | 27         |
| K 420-57    | 6            | 21           | M 16 x 1,5 | M 12 x 1,5 | 12        | 30,5       | 11,5       | 22         |
| K 420-82    | 12           | 21           | M 16 x 1,5 | M 18 x 1,5 | 12        | 31,5       | 12,5       | 22         |
| K 420-84    | 12           | 23           | M 18 x 1,5 | M 18 x 1,5 | 12        | 31,5       | 12,5       | 24         |

Ø d2 = išorinis vamzdžio skersmuo – SW = rakto dydis

## Gminių variantai

K 42-02 - K 42-106 Įsukama srieginė jungtis, su užmetama veržle ir pjovimo žiedu