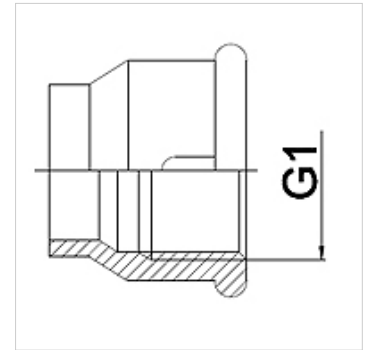


Savybės

Taikymo sritis	Metalinių žarnų prijungimo armatūra,
1 jungtis	Srieginė mova su cilindrinio, coliniu vidiniu sriegiu
Norma	DIN EN 10226 / ISO 7-1
Gaminio forma	tiesus
Medžiaga	kalusis ketus
Panaudojimas	sulituotas modelis atsparus iki 200 °C temperatūrai



Nuoroda

The specified working pressure PN(bar) relates to the working temperature of -20 °C to 120 °C. At working temperature of 120 °C to 200 °C the working pressure PN (bar) reduces to 22,7 bar.

užsakymo nuorodos

Kiti modeliai pagal užklausą

Prekė

Pavadinimas	DN	PN (bar)	G1
WA 004 IR	4	25	Rp 1/8"
WA 006 IR	6	25	Rp 1/4"
WA 010 IR	10	25	Rp 3/8"
WA 013 IR	13	25	Rp 1/2"
WA 020 IR	20	25	Rp 3/4"
WA 025 IR	25	25	Rp 1"
WA 032 IR	32	25	Rp 1.1/4"
WA 040 IR	40	25	Rp 1.1/2"
WA 050 IR	50	25	Rp 2"
WA 065 IR	65	25	Rp 2.1/2"
WA 080 IR	80	25	Rp 3"
WA 100 IR	100	25	Rp 4"

Gaminių variantai

WA IR RG	Jungiamoji dalis ... IR, raudonasis žalvaris, Vario lydinys
WA IR ST	Jungiamoji dalis ... IR, plienas, Plienas (galima virinti)
WA IR VA	Jungiamoji dalis ... IR, VA, nerūdijantysis plienas