

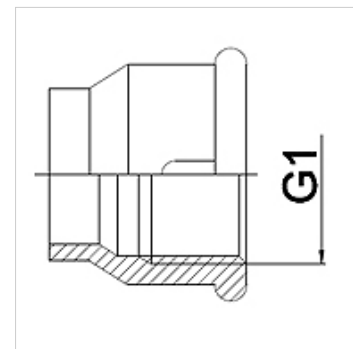
WA IR RG

Jungiamoji dalis ... IR, raudonasis žalvaris

HANSA FLEX

Savybės

Taikymo sritis	Metalinių žarnų prijungimo armatūra,
1 jungtis	Srieginė mova su cilindrinio, coliniu vidiniu sriegiu
Norma	DIN EN 10226 / ISO 7-1
Gaminio forma	tiesus
Medžiaga	Vario lydinys
Panaudojimas	sulituotas modelis atsparus iki 200 °C temperatūrai



užsakymo nuorodos

Kiti modeliai pagal užklausą

Prekė

Pavadinimas	DN	G1
WA 013 IR RG	13	Rp 1/2"
WA 020 IR RG	20	Rp 3/4"
WA 025 IR RG	25	Rp 1"
WA 032 IR RG	32	Rp 1.1/4"
WA 040 IR RG	40	Rp 1.1/2"
WA 050 IR RG	50	Rp 2"

Gaminių variantai

WA IR	Jungiamoji dalis ... IR, kalusis ketus, kalusis ketus
WA IR ST	Jungiamoji dalis ... IR, plienas, Plienas (galima virinti)
WA IR VA	Jungiamoji dalis ... IR, VA, nerūdijantysis plienas