

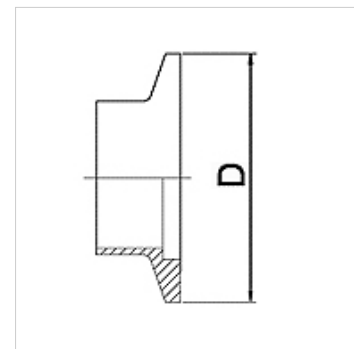
# WA KF VA

Jungiamoji dalis ... KF, VA

**HANSA FLEX**

## Savybės

<b>Panaudojimas</b>	Vakuomo įrenginiai, kurie veikia mažame, vidutiniame ir dideliame vakuumeose (10–9 mbar, priklausomai nuo sandariklių) tinka naudoti esant viršslėgiui iki 2,5 bar
<b>Taikymo sritis</b>	Metalinių žarnų prijungimo armatūra,
<b>1 jungtis</b>	Mažos jungtės vakuuminei technologijai
<b>1 sandarinimo forma</b>	plokščiasis sandarinimas sandarinimo žiedu
<b>Medžiaga</b>	nerūdijantis plienas
<b>Norma</b>	DIN 28403 ISO 2861
<b>Gaminio forma</b>	tiesus



## užsakymo nuorodos

Kiti modeliai pagal užklausą

## Prekė

Pavadinimas	DN	D (mm)
WA 010 KF VA	10	30,0
WA 016 KF VA	16	30,0
WA 020 KF VA	20	40,0
WA 025 KF VA	25	40,0
WA 032 KF VA	32	55,0
WA 040 KF VA	40	55,0
WA 050 KF VA	50	75,0