

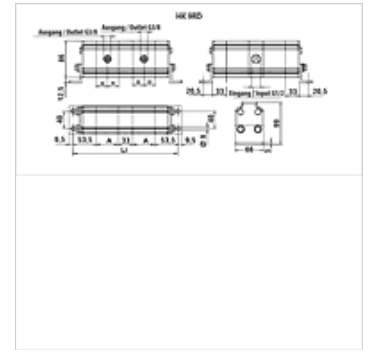
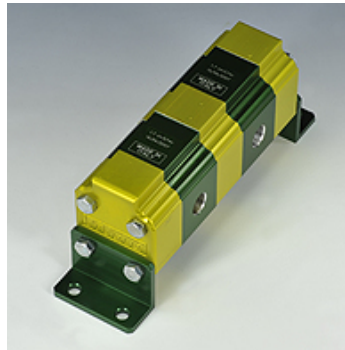
HK 9RD 02 BG1

Krumpliaratinis dozatorius, dydis 1 9RD 2-gubas

HANSA FLEX

Savybės

Konstrukcija	be fazių balansavimo vožtuvų vidinis pratekėjusios alyvos nutekėjimas
Rotational speed range	1200 - 2700 U/min
Pressure difference	maks. 30 bar (tarp sekcijų)
Rekomenduojamos apsukos	1800–2000 sūk./min.



Nuoroda

Prieš pradėdant eksploatuoti įrenginyje, pirmasis krumpliaratinių dozatorių pripildymas turėtų vykti be apkrovos.

Aprašas

Šie dozatoriai yra skirti dviejų nepriklausomų hidraulinių ciklų maitinimui tik su vienu siurbliu

Žingsnio klaida apie 3 %

Krumpliaratinio dozatoriaus konstrukcija: $q_i = Q/z * 1000/n$

q_i = darbinis tūris / sekcija [cm³]; Q = bendrasis įvado tūrio srautas [l/min.]; z = sekcijų skaičius; n = sūkių skaičius [sūk./min.]

Prekė

Pavadinimas	Kiekvienos sekcijos įėjimo tūris (cc)	p1 max. (bar)	p2 max. (bar)	Srautas kas elementą min. (L/min)	Srautas kas elementą max. (L/min)	Srautas kas elementą (L/min)	A (mm)	Li (mm)	Svoris (kg)
HK 9RD 02 18	1,70	220	270	2,00	9,50	4,00	44	228	2,20
HK 9RD 02 20	2,20	220	270	2,50	13,00	5,00	46	232	2,25
HK 9RD 02 21	2,60	220	270	3,00	16,00	6,00	48	236	2,30
HK 9RD 02 23	3,20	220	270	3,50	19,00	7,00	50	240	2,40
HK 9RD 02 25	3,80	200	240	4,50	22,50	8,00	52	244	2,50

p1: maks. darbinis slėgis – p2: maks. pikinis slėgis