

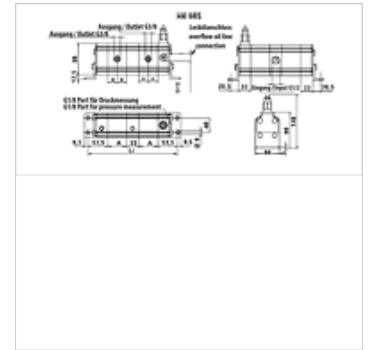
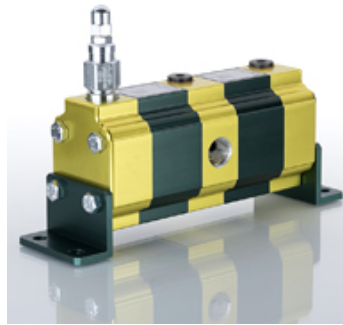
# HK 9RS 02 BG1

Krumpliaratinis dozatorius, dydis 1 9RS 2-gubas

**HANSA FLEX**

## Savybės

<b>Konstrukcija</b>	su centriniu fazių balansavimo vožtuvu išorinis pratekėjusios alyvos nutekėjimas Adjustment range DBV: 70-210 bar
<b>Rotational speed range</b>	1200 - 2700 U/min
<b>Pressure difference</b>	maks. 30 bar (tarp sekcijų)
<b>Rekomenduojamos apsukos</b>	1800–2000 sūk./min.



## Nuoroda

Prieš pradėdant eksploatuoti įrenginyje, pirmasis krumpliaratinių dozatorių pripildymas turėtų vykti be apkrovos.

## Aprašas

Šie dozatoriai yra skirti dviejų nepriklausomų hidraulinių ciklų maitinimui tik su vienu siurbliu

Žingsnio klaida apie 3 %

Slėgio nustatymas visoms sekcijoms vienodas

Vožtuvai reguliuojami diapazone 70-210 bar, kiti reguliavimo diapazonai pagal užklausimą

Galima pertvarkyti į vidinį pratekėjusios alyvos nutekėjimą - dėl to iš T jungties išimti cilindrinį varžtą ir ją uždaryti sklende G1/2" (pertvarkymas galimas tik pasitarus!)

Krumpliaratinio dozatoriaus konstrukcija:  $q_i = Q/z * 1000/n$

$q_i$  = darbinis tūris / sekcija [cm<sup>3</sup>];  $Q$  = bendrasis įvado tūrio srautas [l/min.];  $z$  = sekcijų skaičius;  $n$  = sūkių skaičius [sūk./min.]

## Prekė

Pavadinimas	Kiekvienos sekcijos įėjimo tūris (cc)	p1 max. (bar)	p2 max. (bar)	Srautas kas elementą min. (L/min)	Srautas kas elementą max. (L/min)	Srautas kas elementą (L/min)	A (mm)	Li (mm)	Svoris (kg)
HK 9RS 02 D 18	1,70	220	270	2,00	9,50	4,00	44	228	2,20
HK 9RS 02 D 20	2,20	220	270	2,50	13,00	5,00	46	232	2,25
HK 9RS 02 D 21	2,60	220	270	3,00	16,00	6,00	48	236	2,35
HK 9RS 02 D 23	3,20	220	270	3,50	19,00	7,00	50	240	2,45
HK 9RS 02 D 25	3,80	200	240	4,50	22,50	8,00	52	244	2,55

p1: maks. darbinis slėgis – p2: maks. pikinis slėgis