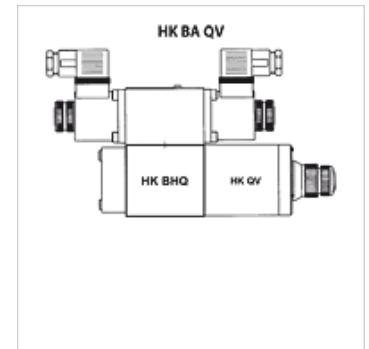
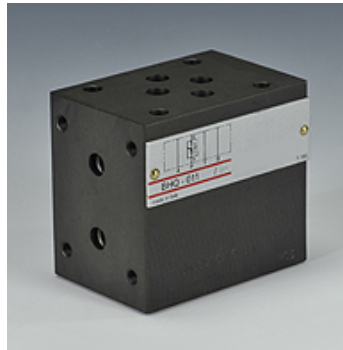


### Savybės

Tiekimo apimtis	su varžtų rinkiniu
Darbinis slėgis	maks. 250 bar
Jungtis	ISO / „Cetop“ 03 NG6



### Aprašas

Naudojant modulį HK BHQ, vožtuvus HK QV 06 galima montuoti modulinio būdu kaip tarpinę plokštę su skylių išdėstymo schema ISO / „Cetop 03“.

### Prekė

Pavadinimas	veikia kanale	Konstrukcija	Tiekimo apimtis	Svoris (kg)
HK BHQ 011	P	be uždarymo plokštės, vienoje pusėje pragręžtas	su varžtų rinkiniu (4 vnt. M5 x 70)	0,7
HK BHQ 012	A + B	be uždarymo plokštės	su varžtų rinkiniu (8 vnt. M5 x 70)	0,7
HK BHQ 013	A	su uždarymo plokšte	su varžtų rinkiniu (4 vnt. M5 x 70)	0,7
HK BHQ 014	B	su uždarymo plokšte	su varžtų rinkiniu (4 vnt. M5 x 70)	0,7
HK BHQ 016	T	be uždarymo plokštės, vienoje pusėje pragręžtas	su varžtų rinkiniu (4 vnt. M5 x 70)	0,7
HK BHQ 022	A + B	be uždarymo plokštės	su varžtų rinkiniu (8 vnt. M5 x 70)	0,7
HK BHQ 023	A	su uždarymo plokšte	su varžtų rinkiniu (4 vnt. M5 x 70)	0,7
HK BHQ 024	B	su uždarymo plokšte	su varžtų rinkiniu (4 vnt. M5 x 70)	0,7

### priedai šiems gaminiams

HK QV	Srovės reguliavimo vožtuvas, skirtas montuoti ant plokštės, „Cetop“
-------	---