

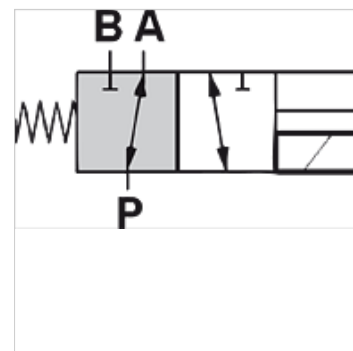
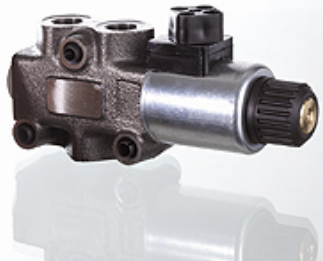
HK DFE 3

Magnetiniai 3/2-eigiai vožtuvai, skirti montuoti vamzdynuose

HANSA FLEX

Savybės

Konstrukcija	su rankiniu avariniu įtaisu Tarpikliai NBR
Tiekimo apimtis	su rite, be kištukų
Darbinis slėgis	maks. 315 bar su alyvos nutekėjimo jungtimi / maks. 200 bar be alyvos nutekėjimo jungties



Aprašas

Šie daugiaeigiai vožtuvai naudojami alyvos srautui perjungti
Magnetinė ritė IP66

užsakymo nuorodos

kitų valdymo įtampų įtaisai tiekiami pagal užklausimą

Prekė

Pavadinimas	Q max. (L/min)	Valdymo įtampa	A (mm)	A-B-P jungtys	Alyvos nutekėjimo jungtis	B (mm)	C (mm)	D (mm)	Konstrukcija	Svoris (kg)
HK DFE 052 3AW 12DC	60	12 VDC	166,0	G 3/8"	-	42,0	80,0	68,0	be alyvos nutekėjimo jungties	1,6
HK DFE 052 3AW 24DC	60	24 VDC	166,0	G 3/8"	-	42,0	80,0	68,0	be alyvos nutekėjimo jungties	1,6
HK DFE 052 3AY 12DC	60	12 VDC	166,0	G 3/8"	G 1/4"	42,0	80,0	68,0	su alyvos nutekėjimo jungtimi šone	1,6
HK DFE 052 3AY 24DC	60	24 VDC	166,0	G 3/8"	G 1/4"	42,0	80,0	68,0	su alyvos nutekėjimo jungtimi šone	1,6
HK DFE 100 3AW 12DC	90	12 VDC	213,5	G 1/2"	-	46,5	121,0	74,0	be alyvos nutekėjimo jungties	2,9
HK DFE 100 3AW 24DC	90	24 VDC	213,5	G 1/2"	-	46,5	121,0	74,0	be alyvos nutekėjimo jungties	2,9
HK DFE 100 3AY 12DC	90	12 VDC	213,5	G 1/2"	G 1/4"	46,5	121,0	74,0	su alyvos nutekėjimo jungtimi šone	2,9
HK DFE 100 3AY 24DC	90	24 VDC	213,5	G 1/2"	G 1/4"	46,5	121,0	74,0	su alyvos nutekėjimo jungtimi šone	2,9
HK DFE 200 3AW 12DC	140	12 VDC	226,0	G 3/4"	-	65,0	107,0	85,0	be alyvos nutekėjimo jungties	4,2
HK DFE 200 3AW 24DC	140	24 VDC	226,0	G 3/4"	-	65,0	107,0	85,0	be alyvos nutekėjimo jungties	4,2
HK DFE 200 3AY 12DC	140	12 VDC	226,0	G 3/4"	G 1/4"	65,0	107,0	85,0	su alyvos nutekėjimo jungtimi šone	4,2
HK DFE 200 3AY 24DC	140	24 VDC	226,0	G 3/4"	G 1/4"	65,0	107,0	85,0	su alyvos nutekėjimo jungtimi šone	4,2

Q_{max} - maks. tūrinis srautas

Priedai

HK SP DIN 43650 Elektrinis magnetinės ritės DIN 43650 / ISO 4400 kištukas

Atsarginės dalys

HK SP DFE Magnetinio daugiaeigio vožtuvo HK DFE ritė