

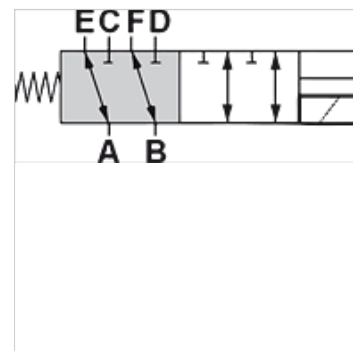
HK DFE 6

Magnetiniai 6/2-eigiai vožtuvai, skirti montuoti vamzdynuose

HANSA FLEX

Savybės

Konstrukcija	su rankiniu avariniu įtaisu Tarpikliai NBR
Tiekimo apimtis	su rite, be kištukų
Darbinis slėgis	maks. 315 bar su alyvos nutekėjimo jungtimi / maks. 200 bar be alyvos nutekėjimo jungties



Aprašas

Šie daugiaeigiai vožtuvai (vožtuvų sklendės) naudojami dviems pasirinkamoms hidraulinės cirkuliacinės sistemoms maitinti Magnetinė ritė IP66

užsakymo nuorodos

kitų valdymo įtampų įtaisai tiekiami pagal užklausimą

Prekė

Pavadinimas	Q max. (L/min)	Valdymo įtampa	A (mm)	A - F jungtis	Alyvos nutekėjimo jungtis	B (mm)	C (mm)	D (mm)	Konstrukcija	Svoris (kg)
HK DFE 052 6AW 12DC	60	12 VDC	181,0	G 3/8"	-	76,0	80,0	55,0	be alyvos nutekėjimo jungties	1,9
HK DFE 052 6AW 24DC	60	24 VDC	181,0	G 3/8"	-	76,0	80,0	55,0	be alyvos nutekėjimo jungties	1,9
HK DFE 052 6AY 12DC	60	12 VDC	181,0	G 3/8"	G 1/4"	76,0	80,0	55,0	su alyvos nutekėjimo jungtimi šone	1,9
HK DFE 052 6AY 24DC	60	24 VDC	181,0	G 3/8"	G 1/4"	76,0	80,0	55,0	su alyvos nutekėjimo jungtimi šone	1,9
HK DFE 100 6AW 12DC	90	12 VDC	241,0	G 1/2"	-	89,0	121,0	62,0	be alyvos nutekėjimo jungties	3,7
HK DFE 100 6AW 24DC	90	24 VDC	241,0	G 1/2"	-	89,0	121,0	62,0	be alyvos nutekėjimo jungties	3,7
HK DFE 100 6AY 12DC	90	12 VDC	241,0	G 1/2"	G 1/4"	89,0	121,0	62,0	su alyvos nutekėjimo jungtimi šone	3,7
HK DFE 100 6AY 24DC	90	24 VDC	241,0	G 1/2"	G 1/4"	89,0	121,0	62,0	su alyvos nutekėjimo jungtimi šone	3,7
HK DFE 200 6AW 12DC	140	12 VDC	262,0	G 3/4"	-	105,0	107,0	75,0	be alyvos nutekėjimo jungties	5,3
HK DFE 200 6AW 24DC	140	24 VDC	262,0	G 3/4"	-	105,0	107,0	75,0	be alyvos nutekėjimo jungties	5,3
HK DFE 200 6AY 12DC	140	12 VDC	262,0	G 3/4"	G 1/4"	105,0	107,0	75,0	su alyvos nutekėjimo jungtimi šone	5,3
HK DFE 200 6AY 24DC	140	24 VDC	262,0	G 3/4"	G 1/4"	105,0	107,0	75,0	su alyvos nutekėjimo jungtimi šone	5,3

Qmax - maks. tūrinis srautas

Priedai

HK SP DIN 43650 Elektrinis magnetinės ritės DIN 43650 / ISO 4400 kištukas

Atsarginės dalys

HK SP DFE Magnetinio daugiaeigio vožtuvo HK DFE ritė