

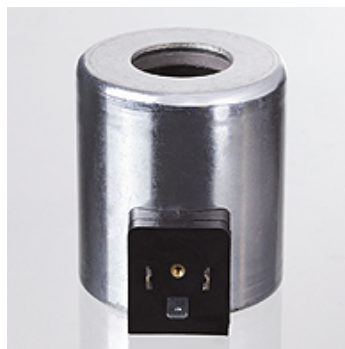
HK SP DFE

Magnetinio daugiaėigio vožtuvo HK DFE ritė

HANSA FLEX

Savybės

priklausantys kištukai HKSP664, HKSP666, HKSP667, HKSP668



Nuoroda

Naudojant kintamosios srovės ritės srovės vartojimas pritraukimo fazėje yra žymiai didesnis nei laikymo fazėje.

Todėl jų negalima naudoti be magnetinės šerdies, nes priešingu atveju kyla pavojus perkaisti ir perdegti ritei.

Panašus efektas būna tada, kai vožtuvai naudojami su kintamosios srovės magnetais esant aukšties taktu (įjungimo / išjungimo) dažniams. Tada ritės vartoja daug elektros srovės ir taip pat gali perkaisti. Tokiais atvejais rekomenduojame naudoti RC ritės su srovės lygintuvų kištukais.

Naudojant nuolatinės srovės ritės išjungiant gali veikti labai didelė pikinė įtampa. Todėl rekomenduojame su šiomis ritėmis naudoti kištukus, turinčius trukdžių slopintuvus.

užsakymo nuorodos

Kitų rūšių ritės pagal užklausą

Prekė

Pavadinimas	Nominalioji įtampa +/- 10 %	Galios sąnaudos (W)	vožtuvo tipui	Svoris (kg)
HK DFE 052 12VDC	12 VDC	38	HK DFE 052	0,38
HK DFE 052 24VDC	24 VDC	38	HK DFE 052	0,38
HK DFE 100 12VDC	12 VDC	60	HK DFE 100	1,08
HK DFE 100 24VDC	24 VDC	60	HK DFE 100	1,08
HK DFE 100 192VDC	192 VDC	60	HK DFE 100	1,08
HK DFE 200 12VDC	12 VDC	60	HK DFE 200	0,98
HK DFE 200 20VDC	20 VDC	60	HK DFE 200	0,98
HK DFE 200 24VDC	24 VDC	60	HK DFE 200	0,98
HK DFE 200 192VDC	192 VDC	60	HK DFE 200	0,98

Priedai

HK SP DIN 43650 Elektrinis magnetinės ritės DIN 43650 / ISO 4400 kištukas

atsarginė dalis šiems gaminiams

HK DFE 3 Magnetiniai 3/2-eigiai vožtuvai, skirti montuoti vamzdynuose

HK DFE 6 Magnetiniai 6/2-eigiai vožtuvai, skirti montuoti vamzdynuose