

HK GEH 20 AL

Įsukamo SAE 2-eigio aliuminio vožtuvo korpusas

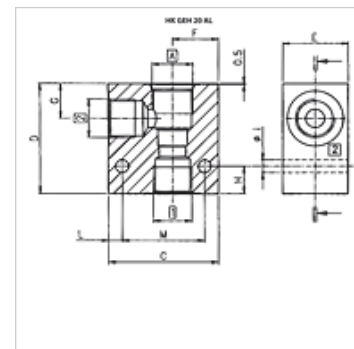
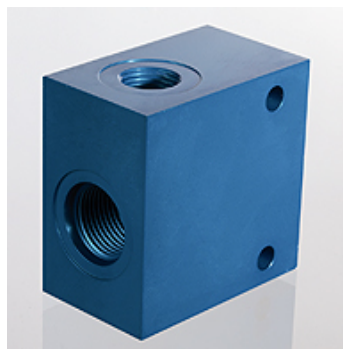
HANSA FLEX

Savybės

Medžiaga Aliuminis AlZnMgCu1,5

Darbinis slėgis maks. 250 bar

Paviršiaus apsauga anoduotas



Prekė

Pavadinimas	Vožtuvo skylė A	1,3 jungtys	C (mm)	D (mm)	E (mm)	F (mm)	G (mm)	H (mm)	I (mm)	L (mm)	M (mm)	Svoris (kg)
HK GEH 38 C0820	C0820	UNF 3/4" -16 G 3/8"	50	50	29	20	13,5	12	6	9,0	35	0,2
HK GEH 38 C1020	C1020	UNF 7/8" -14 G 3/8"	60	60	39	24	19,0	15	7	7,5	45	0,4
HK GEH 34 C1020	C1020	UNF 7/8" -14 G 3/4"	60	60	44	24	21,5	15	7	7,5	45	0,6
HK GEH 12 C1220	C1220	UNF 1.1/16" 12 G 1/2"	80	80	49	34	26,0	18	9	10,0	60	0,8
HK GEH 34 C1220	C1220	UNF 1.1/16" 12 G 3/4"	80	80	49	34	26,0	18	9	10,0	60	0,8

priedai šiems gaminiams

HK EMDV 2/2-eigiai magnetiniai balniniai vožtuvai EMDV

HK RVPS Redukcinis vožtuvas RVPS

HK PCFC 2-eigis srovės reguliavimo vožtuvas PCFC