

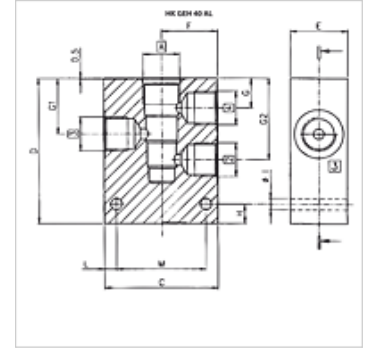
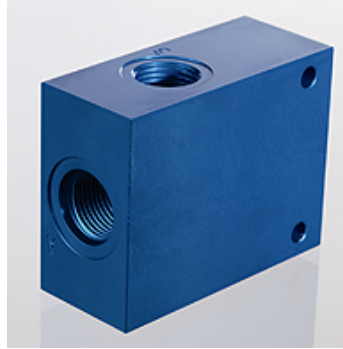
HK GEH 40 AL

Srovės skirstytuvo SAE 3-eigio aliuminio vožtuvo korpusas

HANSA FLEX

Savybės

Medžiaga	Aliuminis AlZnMgCu1,5
Darbinis slėgis	maks. 250 bar
Paviršiaus apsauga	anoduotas



Prekė

Pavadinimas	Vožtuvo skylė	A	2,3,5 jungtys	C	D	E	F	G	G1	G2	H	I	L	M	Svoris
HK GEH 12 C1040 ST	C1040	UNF 7/8" -14	G 1/2"	70	90	39	35	18,5	34	50	12	7	7,5	54	0,6

priedai šiems gaminiams

HK FDCV	Srovės skirstytuvai / jungtuvai FDCV
---------	--------------------------------------