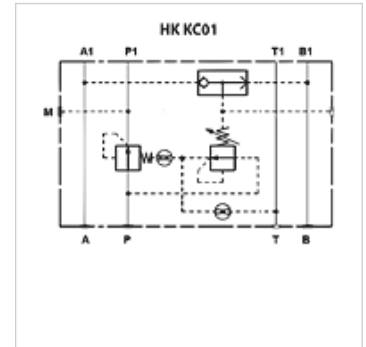
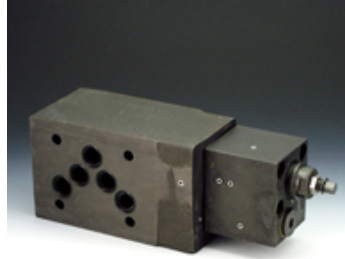


HK KC 01

2-eigis areometras

Savybės

Konstrukcija	Vožtuvas su tarpine plokšte netiesiogiai valdomas
Darbinis slėgis	maks. 350 bar
Tūrinė srovė	maks. 100 l/min.
Jungtis	ISO / „Cetop“ 05 NG10



Nuoroda

Šiuos vožtuvus reikia nustatyti priklausomai nuo paskirties.

Aprašas

Tarpinės plokštės vožtuvas, skirtas vertikalios jungties su vožtuvais ISO / „Cetop“ 05 NG10 sudaryti

Areometras palaiko pastovų slėgių skirtumą tarp P ir A arba B vožtuvo jungčių, todėl, pasikeitus slėgiui, užtikrinama pastovi prataka.

Valdymo slėgis nukreipiamas per sumontuotą keičiamą vožtuvą.

užsakymo nuorodos

Kiti tarpinės plokštės vožtuvai pagal užklausą

Prekė

Pavadinimas	veikia kanale	Slėgio reguliavimo diapazonas min. (bar)	Slėgio reguliavimo diapazonas max. (bar)	Plokštės aukštis (mm)	Svoris (kg)
HK KC 011 30	P	5	35	60	2,8