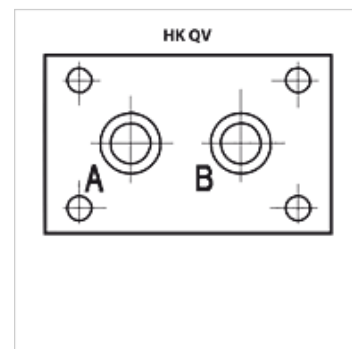
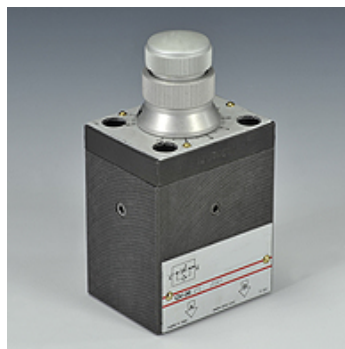


Savybės

Konstrukcija	HK QV 06 – tiesiogiai valdomas
Darbinis slėgis	maks. 250 bar
Jungtis	ISO / „Cetop 03 NG6“ (tik P + T)
Tvirtinimas	4 No. hex. socket head screw M5x70 12.9



Aprašas

Pastovus debitas palaikomas areometru.

Naudojant sumontuotą 2-eigį atbulinį apvedimo vožtuvą, tekėjimas galimas priešinga kryptimi.

Debito nustatymas reguliavimo mygtuku

Prekė

Pavadinimas	Jungtys	Reguliavimo diapazonas min. (L/min)	Reguliavimo diapazonas max. (L/min)	maks. atgalinė srovė B-A max. (L/min)	Konstrukcija	Slėgio skirtumas Δp (bar)	Svoris (kg)
HK QV 06 1	ISO / „Cetop“ 03-2 NG6	0,1	1,5	24	2-eigis	3	1,2
HK QV 06 6	ISO / „Cetop“ 03-2 NG6	0,1	6,0	24	2-eigis	3	1,2
HK QV 06 11	ISO / „Cetop“ 03-2 NG6	0,1	11,0	24	2-eigis	5	1,2
HK QV 06 16	ISO / „Cetop“ 03-2 NG6	0,1	16,0	24	2-eigis	7	1,2
HK QV 06 24	ISO / „Cetop“ 03-2 NG6	0,1	24,0	24	2-eigis	8	1,2

Δp = min. skirtuminis slėgis reguliuojant

Priedai

HK BHQ	Srovės reguliavimo vožtuvo QV prijungimo plokštė
HK BA QV	Srovės reguliavimo vožtuvo QV montavimo plokštė
HK M HK QV	HK QV tipo srovės reguliavimo vožtuvo varžtų rinkinys
HK DHQ	Greitosios ir lėtosios eigos mazgas srovės reguliavimo vožtuvui QV