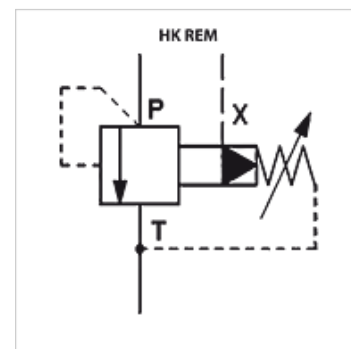


Savybės

Konstrukcija	SAE jungės jungtis (pvz., tiesiogiai montuoti ant siurblių)
Tiekimo apimtis	su SAE junge ir varžtais M10
Darbinis slėgis	maks. 350 bar



Aprašas

Valdomas redukcinis vožtuvas su slopintuvo stūmokliu

Versiją su magnetiniu apkrovos mažinimo vožtuvu, skirtu beslėgiam siurblių cirkuliaciniam režimui, žr. HK REM 24

Maks. tūrio srautas 600 l/min.

Naudojant analogiškų savybių mineralinę hidraulinę alyvą arba sintetinius skysčius

Prekė

Pavadinimas	Jungtis	Slėgio reguliavimo diapazonas min. (bar)	Slėgio reguliavimo diapazonas max. (bar)	Tūrinė srovė max. (L/min)	Svoris (kg)
HK REM 3 350	SAE flanšas 3/4"	8	350	200,0	6,6
HK REM 4 210	SAE flanšas 1"	7	210	400,0	6,8
HK REM 5 210	SAE flanšas 1,1/4"	7	210	600,0	8,2