

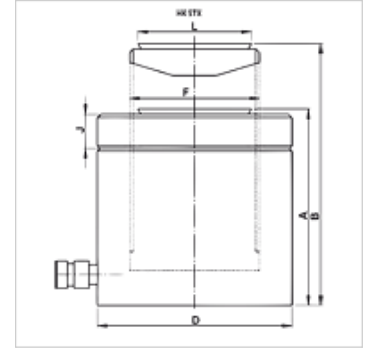
HK STX

Vienpusio veikimo plokščiasis cilindras 700 bar su fiksavimo veržle

HANSA FLEX

Savybės

Konstrukcija	Grūdinta cilindro galvutė Stipriai chromuotas stūmoklis maks. eiga 50 mm Krovinio įtraukimo sistema Su fiksavimo veržle kroviniui mechaniškai laikyti
Darbinis slėgis	maks. 700 bar
Medžiaga	Plienas
Tiekimo apimtis	su greitaveike mova 3/8"-18 NPT



Nuoroda

Attention: Please observe separate safety precautions for working with 700 bar equipment (see technical information)!

Aprašas

Plokštieji cilindrai pasižymi kompaktiška konstrukcija kartu su maksimalia eiga. Idealiai tinka riboto dydžio vietoms.

Atkreipkite dėmesį į tai, kad kreipiamiesiems žiedams nebūtų perduodamos šoninės jėgos.

Plokščias, kompaktiškas modelis

Grandikliniai stūmoklių žiedai, skirti apsaugoti nuo nešvarumų

Visi cilindrai su judančia spaudžiamąja detale ir specialia danga geresnei apsaugai nuo korozijos užtikrinti.

Prekė

Pavadinimas	(kN)	(t)	Eiga (mm)	Paviršius (cm ²)	A (mm)	B (mm)	D (mm)	F	J (mm)	L (mm)	Tūris (cc)	Svoris (kg)
HK STX 05005	486,0	50	50	70,8	125	175	120	Tr 95 x 4	21,0	92,0	355	11
HK STX 14004	1380,0	140	45	200,9	148	193	205	Tr 160 x 6	38,0	147,5	905	39

Priedai

NY 2100	Termoplastiko aukščiausio slėgio žarna
GKS	Guminė apsauga nuo lenkimo
PNY 2100 HN	Presuojama įmova, AGN
PHY 2100	Presuojamas aptaisas, NY 2100
SKL HN SP	Prisukamos movos lanksčioji dalis
SKL ZUBS SP	Apsauga nuo dulkių SKL...SP
SKF IN SP	Prisukamos movos sutvirtintoji dalis
SKF ZUBS SP	Apsauga nuo dulkių SKF...SP