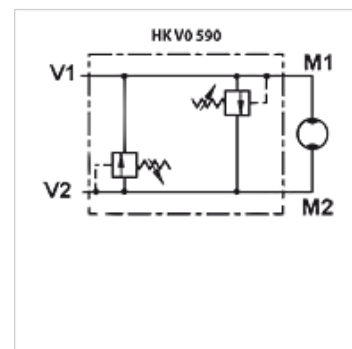


HK V0 590

Pleištinis vožtuvas

Savybės

Konstrukcija	tiesiogiai prijungiamas flanšu Sandarinimo žiedo tarpiklis
Medžiaga	Korpusas: cinkuotas plienas Vidinės dalys iš plieno
Darbinis slėgis	maks. 300 bar
Naudojimas	For hydraulic planetary motors



Nuoroda

Šiuos vožtuvus reikia nustatyti priklausomai nuo paskirties.

užsakymo nuorodos

Spyruoklės kitiems reguliavimo diapazonams užsakomos kaip priedai

Prekė

Pavadinimas	Srautas max. (L/min)	varikliui	Jungtis	Reguliavimo diapazonas min. (bar)	Reguliavimo diapazonas max. (bar)	Svoris (kg)
HK V0 590 0500	60	HK EPM, HK EPRM, HK HM BMP HD, HK HM BMR HD	G 1/2" IG	40	180	0,80
HK V0 590 0490	60	HK EPMS, HK HM BMS	G 1/2" IG	40	180	1,50
HK V0 590 0505	100	HK EPMT, HK HM BMT	G 3/4" IG	40	180	1,85

Priedai

HK VML	Spyruoklė pleištiniam vožtuvui
HK M HK V0590	Varžtų rinkinys pleištiniam vožtuvui HK V0590