

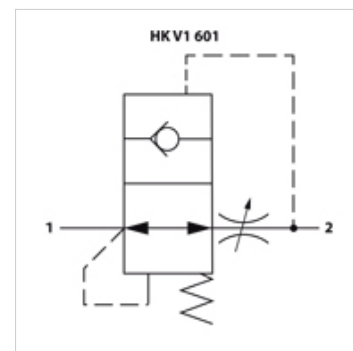
HK V1 601

Linijos trūkio apsauginis vožtuvas be korpuso

HANSA FLEX

Savybės

Medžiaga	Plienas
Darbinis slėgis	maks. 300 bar



Nuoroda

Dėmesio: Linijos trūkio apsauginiai vožtuvai turi būti nustatyti priklausomai nuo paskirties!

Nustatymo reikšmė "S" naudojant rankiniu būdu įjungiamus

vožtuvus turi atitikti 1,5 karto reikiamą tūrio srautą, o

naudojant elektra įjungiamus vožtuvus -

2 kartus

!

Taip pat atsižvelkite į tūrio srauto

perkėlimą dvipusio veikimo

cilindruose!

Prekė

Pavadinimas	A	B (mm)	C (mm)	D (mm)	E (mm)	Q max. (L/min)	Priveržimo momentas (N-m)	Svoris (kg)
HK V1 601 0400	G 1/4"	8,0	2,5	8,0	5,0	25	15,0	0,01
HK V1 601 0600	G 3/8"	10,5	3,5	10,5	5,0	50	20,0	0,02
HK V1 601 0800	G 1/2"	13,0	4,5	12,5	5,0	80	40,0	0,02
HK V1 601 1200	G 3/4"	18,0	6,0	16,0	7,0	140	80,0	0,05

Priedai

HK RV063	Linijos trūkio apsauginio vožtuvo korpusas
HK LBS TOOL	Apsaugos nuo linijos trūkio įrankis