

# HK V2 190

Nuleidžiamų stabdžių vožtuvas V2190

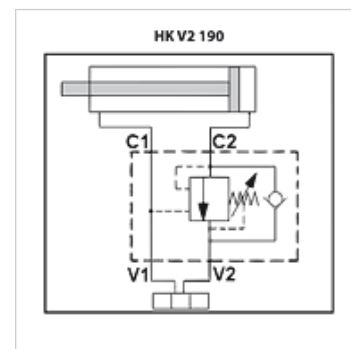
**HANSA FLEX**

## Savybės

**Konstrukcija** vienpusio veikimo

**Medžiaga** Korpusas: cinkuotas plienas  
Vidinės dalys iš plieno

**Darbinis slėgis** maks. 350 bar



## Nuoroda

Šiuos vožtuvus naudojant su plunžeriniu cilindru į V1 liniją reikia įterpti papildomą redukcinį vožtuvą, kurį reikia priderinti prie cilindro apkrovos slėgio. Šis redukcinis vožtuvas turi veikti bako kryptimi.

Šiuos nuleidžiamų stabdžių vožtuvus reikia nustatyti priklausomai nuo paskirties

## Prekė

Pavadinimas	Sriegis	Q max. (L/min)	Valdymo santykis	H (mm)	L (mm)	L1 (mm)	L2 (mm)	L3 (mm)	S (mm)	Svoris (kg)
HK V2 190 A600	G 3/8"	40	1:4	60	100	148	30	60	30	1,21
HK V2 190 A800	G 1/2"	60	1:4	60	100	148	35	65	30	1,15