

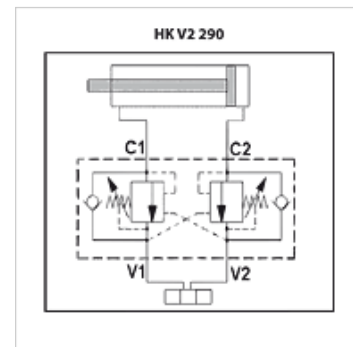
HK V2 290

Nuleidžiamų stabdžių vožtuvas V2290

HANSA FLEX

Savybės

Konstrukcija	dvipusio veikimo
Medžiaga	Korpusas: cinkuotas plienas Vidinės dalys iš plieno
Darbinis slėgis	maks. 350 bar



Nuoroda

Šiuos nuleidžiamų stabdžių vožtuvus reikia nustatyti priklausomai nuo paskirties

Prekė

Pavadinimas	Sriegis	Q max. (L/min)	Valdymo santykis	H (mm)	L (mm)	L1 (mm)	L2 (mm)	L3 (mm)	S (mm)	Svoris (kg)
HK V2 290 A600	G 3/8"	40	1:4	60	150	246	50	110	30	1,74
HK V2 290 A800	G 1/2"	60	1:4	60	150	246	50	110	30	1,70