

HK V2 575

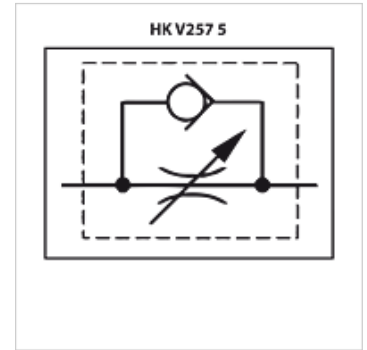
Droselinis atbulinis vožtuvas

HANSA FLEX

Savybės

Konstrukcija Plieninė konstrukcija su preciziniu vožtuvo sukliu suitable for control panel installation

Darbinis slėgis iki 400 bar



Nuoroda

Šiuos vožtuvus reikia nustatyti priklausomai nuo paskirties.

Aprašas

Tikslus tūrio srauto reguliavimas arba blokavimas abejomis kryptimis, priešinga kryptimi – laisva prataka

Metalinis tarpiklis be nuotėkio, linijinis angos skerspjuvis

Tikslus droseliavimas dideliame srauto intervale

Atbulinės eigos vožtuvo angos slėgis 0,35 bar

Reguliuojama taip pat, kaip ir droseliniam vožtuve

Varžtas su vidiniu šešiakampiu reguliavimo mygtuke skirtas užfiksuoti

Skirstomajam skydui montuoti pristatoma papildoma antveržlė

Prekė

Pavadinimas	Srautas max. (L/min)	Slėgis (bar)	A (mm)	B (mm)	C (mm)	D (mm)	Sriegis	Svoris (kg)
HK V2 575-1/8	8	400	50	64	16	13,5	G 1/8"	0,13
HK V2 575-1/4	14	400	66	78	20	17,0	G 1/4"	0,25
HK V2 575-3/8	38	400	79	93	25	19,5	G 3/8"	0,50
HK V2 575-1/2	50	400	95	107	30	21,0	G 1/2"	0,75
HK V2 575-3/4	80	400	115	132	40	26,5	G 3/4"	1,60
HK V2 575-1	190	320	139	167	50	35,0	G 1"	3,05
HK V2 575-11/4	200	320	157	172	55	35,0	G 1.1/4"	3,75
HK V2 575-11/2	350	320	190	181	65	35,0	G 1.1/2"	5,76
HK V2 575-2	450	320	228	202	75	44,0	G 2"	10,00

Maks. pratakos vertės, kai $\Delta p=20$ bar

Priedai

HK KM 202 Antveržlė