

HK ZRV 01 / ZRE 01

Atbulinis vožtuvas

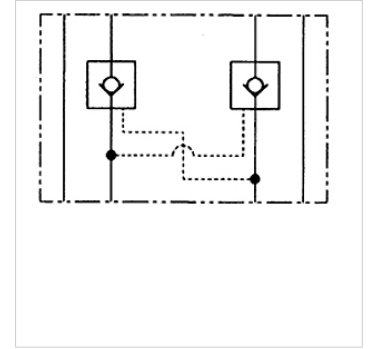
HANSA FLEX

Savybės

Konstrukcija Vožtuvas su tarpine plokšte

Darbinis slėgis maks. 350 bar

Jungtis ISO / „Cetop“ 03 NG6



Nuoroda

Šiuos vožtuvus reikia nustatyti priklausomai nuo paskirties.

Aprašas

Tarpinės plokštės vožtuvas, skirtas vertikalioms jungtims su vožtuvais ISO / „Cetop“ 03 NG6 sudaryti

užsakymo nuorodos

Kiti tarpinės plokštės vožtuvai pagal užklausą

Prekė

| Pavadinimas | veikia kanale | Tūrinė srovė max. (L/min) | Konstrukcija | Plokštės aukštis (mm) | Svoris (kg) |
|----------------|---------------|------------------------------|---|--------------------------|----------------|
| HK ZRV P01 | P | 40,0 | tiesiogiai valdomas | 31 | 1,4 |
| HK ZRE AB01 D1 | A + B | 60,0 | galima atblokuoti, atsidarymo santykis 1: 6 | 40 | 1,4 |
| HK ZRE A01 D1 | A | 60,0 | galima atblokuoti, atsidarymo santykis 1: 6 | 40 | 1,4 |
| HK ZRE B01 D1 | B | 60,0 | galima atblokuoti, atsidarymo santykis 1: 6 | 40 | 1,4 |