

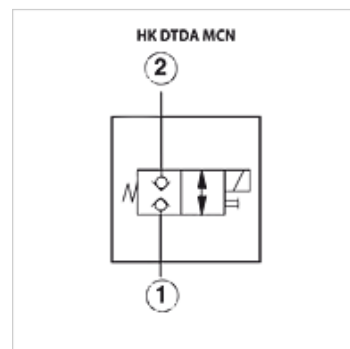
# HK DTDA

2/2-eigiai magnetiniai balniai vožtuvai DTDA

**HANSA FLEX**

## Savybės

Konstrukcija	tiesiogiai valdomas su rankiniu avariniu įtaisu
Tiekimo apimtis	be ritės ir kištukų
Darbinis slėgis	maks. 350 bar



## Aprašas

maks. nutekėjimas 0,7 cm<sup>3</sup>/min. esant 250 bar slėgiui ir 32cSt

## užsakymo nuorodos

Magnetinę ritę užsakykite atskirai (žr. priedus)

## Prekė

Pavadinimas	Tūrinė srovė min. (L/min)	A (mm)	B (mm)	C (mm)	paskirtas įsukamas korpusas	Įsukamas sriegis	SW (mm)	Priveržimo momentas (N·m)	Konstrukcija	Svoris (kg)
HK DTDA MCN	40,0	89,0	35,0	37,0	HK GAU / HK GAUS / HK GAV	T-13A	22	48,0	uždaryta be srovės, su dvigubu blokatoriumi	0,5
HK DTDA MHN	40,0	89,0	35,0	37,0	HK GAU / HK GAUS / HK GAV	T-13A	22	48,0	atidaryta be srovės, su dvigubu blokatoriumi	0,5

## Priedai

HK SP 770	Kasetės vožtuvo SUN ritė
HK GEH GA	Kasetės vožtuvų T-13A korpusas
HK GEH GBA	Kasetinių vožtuvų T-13A korpusų tarpinė plokštė
HK GEH GBY	Kasetinių vožtuvų T-13A korpusų tarpinė plokštė
HK GEH MBJ	Kasetinių vožtuvų T-31A korpusų tarpinė plokštė