

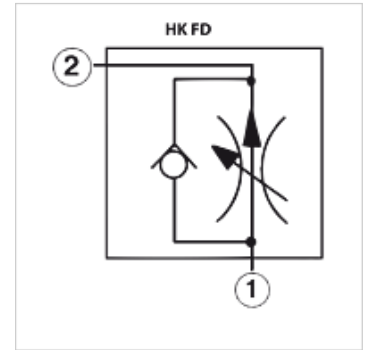
HK FD

2-eigis srovės reguliavimo vožtuvas FD

Savybės

Konstrukcija su atbulinės eigos vožtuvu, skirtu laisvai atbulinei eigai (pradinis slėgis 0,7 bar) be slėgio veikiantys vožtuvo velenėliai, skirti paprastai reguliuoti

Darbinis slėgis maks. 350 bar



Prekė

Pavadinimas	Tūrinė srovė min. (L/min)	Tūrinė srovė max. (L/min)	A (mm)	B (mm)	paskirtas įsukamas korpusas	Įsukamas sriegis	SW (mm)	Priveržimo momentas (N-m)	Svoris (kg)
HK FD BA LCN	0,4	4,0	52,0	35,0	HK GAU / HK GAUS / HK GAV / HK GBA / HK GBY	T-13A	22	50,0	0,5
HK FD BA LBN	0,4	8,0	52,0	35,0	HK GAU / HK GAUS / HK GAV / HK GBA / HK GBY	T-13A	22	50,0	0,5
HK FD BA LAN	0,4	23,0	52,0	35,0	HK GAU / HK GAUS / HK GAV / HK GBA / HK GBY	T-13A	22	50,0	0,5
HK FD CB LBN	1,0	11,5	62,0	41,0	HK DAV / HK DAVS	T-5A	28	65,0	0,5
HK FD CB LWN	1,0	30,0	62,0	41,0	HK DAV / HK DAVS	T-5A	28	65,0	0,5
HK FD CB LAN	1,0	45,0	62,0	41,0	HK DAV / HK DAVS	T-5A	28	65,0	0,5

Priedai

HK GEH DA Kasetės vožtuvų T-5A korpusas

HK GEH GA Kasetės vožtuvų T-13A korpusas

HK GEH GBA Kasetinių vožtuvų T-13A korpusų tarpinė plokštė

HK GEH GBY Kasetinių vožtuvų T-13A korpusų tarpinė plokštė

HK HR SUN Rankinis kasetės vožtuvo SUN skriemulys