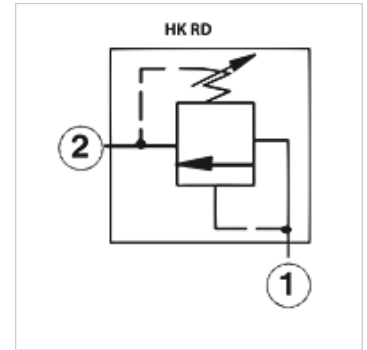


### Savybės

Konstrukcija	tiesiogiai valdomas
Darbinis slėgis	maks. 350 bar



### Nuoroda

Šiuos vožtuvus reikia nustatyti priklausomai nuo paskirties

### Aprašas

nur einstellbar, wenn Druck an Anschluss 1 < 50bar  
 2 jungtis gali būti apkraunama maks. slėgiu  
 Įsijungimo laikas apie 2 ms

### Prekė

Pavadinimas	Reguliavimo diapazonas min. (bar)	Reguliavimo diapazonas max. (bar)	Qm-aks. (L/min)	A (mm)	B (mm)	paskirtas įsukamas korpusas	Įsukamas sriegis	SW (mm)	Priveržimo momentas (N-m)	Svoris (kg)
HK RD DA LAN	35	210	95	61,0	40,0	HK FAU / HK FAUS	T-10A	22	50,0	0,5
HK RD DA LWN	55	315	95	61,0	40,0	HK FAU / HK FAUS	T-10A	22	50,0	0,5
HK RD FA LAN	35	210	200	64,0	48,0	HK CAV / HK CAVS / HK CAW / HK CAWS	T-3A	28	65,0	0,5
HK RD FA LWN	55	315	200	64,0	48,0	HK CAV / HK CAVS / HK CAW / HK CAWS	T-3A	28	65,0	0,5

### Priedai

HK GEH CA	Kasetės vožtuvų T-3A korpusas
HK GEH FA	Kasetės vožtuvų T-10A korpusas
HK HR SUN	Rankinis kasetės vožtuvo SUN skriemulys