

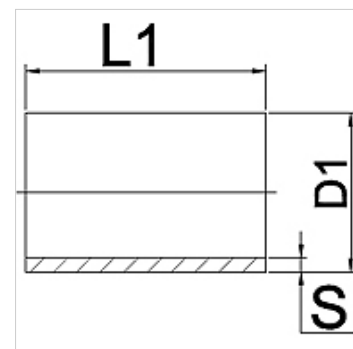
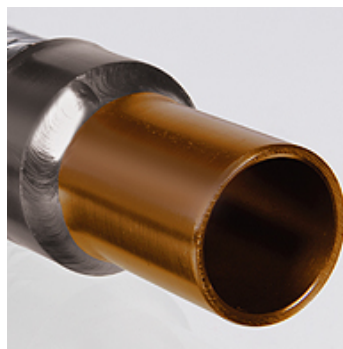
# WA FL CU

Jungiamoji dalis ... FL, varis

**HANSA FLEX**

## Savybės

Taikymo sritis	Metalinių žarnų prijungimo armatūra,
1 jungtis	Vamzdžio antgalis
1 sandarinimo forma	pjovimo žiedo jungtis
Norma	ISO 8434-1 DIN 3861
Trumpinys	BEL
Gaminio forma	tiesus
Serija	lengva
Medžiaga	varis



## Nuoroda

Pjovimo žiedo galutinis sumontavimas turi būti atliktas naudojant užgrūdintą sumontuotą antgalį (VOM...).

Kaip alternatyvą rekomenduojame AFL arba AOL jungties formą.

## užsakymo nuorodos

Kiti modeliai pagal užklausą

## Prekė

Pavadinimas	DN	Serija	D1 (mm)	s (mm)	L1 (mm)
WA 008 FL CU	8	10 L	10	1,0	30
WA 010 FL CU	10	12 L	12	1,0	30
WA 013 FL CU	13	15 L	15	1,5	32
WA 016 FL CU	16	18 L	18	1,5	32
WA 020 FL CU	20	22 L	22	1,5	36
WA 025 FL CU	25	28 L	28	2,0	40
WA 032 FL CU	32	35 L	35	2,0	45

## Gaminių variantai

WA FL	Jungiamoji dalis ... FL, plienas, Plienas (galima virinti)
WA FL VA	Jungiamoji dalis ... FL, VA, nerūdijantis plienas 1.4571