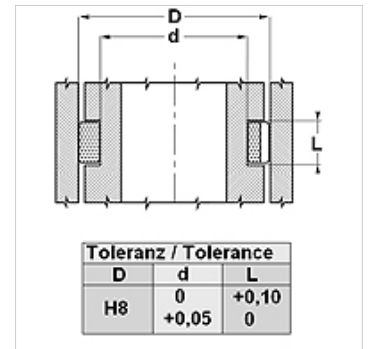
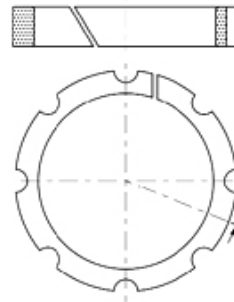


Savybės

Slydimo greitis max.	5,0 m/s
Slėgis į paviršių	esant 20 °C 15 N/mm ² ; esant 100 °C 10 N/mm ²
Temperatūra min.	-30 °C
Temperatūra max.	110 °C
Medžiagos	Mineralinės alyvos Vandeninės emulsijos
Montavimas	įdėti į griovelį
Medžiaga	Poliformaldehidas + stiklo pluoštas



Nuoroda

Skersinės jėgos apskaičiavimas; $F = p \times D \times L \times n$

F= maksimali skersinė jėga (N)

p= maksimalis paviršiaus slėgimas (N/mm²)

D x L= projektuojamas paviršius (mm²)

n= žiedų skaičius

Aprašas

paprastas montavimo griovelio apdirbamas ir montavimas

Didelė plunžerinio cilindro keliamoji galia.

Dėmesio – negalima naudoti kaip atramos

Prekė

Pavadinimas	D (mm)	d (mm)	L (mm)
WP 25	25	15	10,0
WP 30	30	20	13,0
WP 35	35	25	13,0
WP 40	40	30	13,0
WP 45	45	35	13,0
WP 55	55	45	16,0
WP 60	60	45	16,0
WP 65	65	55	16,0
WP 75	75	65	16,0
WP 85	85	75	16,0