

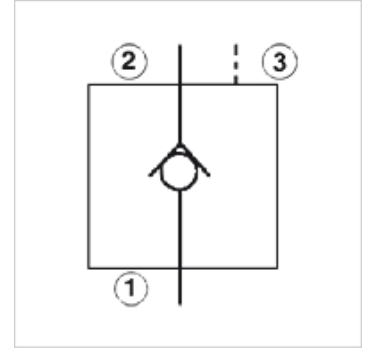
# HK CK XCN

Atbulinės eigos vožtuvas CK

**HANSA FLEX**

## Savybės

|                        |   |
|------------------------|---|
| <b>Konstrukcija</b>    | atblokuojamas, be apkrovos mažinimo<br>Plieninis lizdas |
| <b>Darbinis slėgis</b> | maks. 350 bar   |



## Aprašas

Dėl 2 jungties slėgio mažėja reikalingas valdymo slėgis

## Prekė

| Pavadinimas  | Qmaks.<br>(L/min) | A<br>(mm) | B<br>(mm) | paskirtas įsukamas korpusas         | Įsukamas sriegis | SW<br>(mm) | Priveržimo momentas<br>(N·m) | Svoris<br>(kg) |
|--------------|-------------------|-----------|-----------|-------------------------------------|------------------|------------|------------------------------|----------------|
| HK CK CB XCN | 60                | 30,0      | 35,0      | HK ECU / HK ECUS                    | T-11A            | 22         | 50,0                         | 0,5            |
| HK CK EB XCN | 120               | 35,0      | 35,0      | HK BCV / HK BCVS / HK BCW / HK BCWS | T-2A             | 28         | 65,0                         | 0,5            |

## Priedai

|           |   |
|-----------|---|
| HK GEH BC | Kasetės vožtuvų T-2A korpusas           |
| HK GEH EC | Kasetės vožtuvų T-11A korpusas          |
| HK HR SUN | Rankinis kasetės vožtuvo SUN skriemulys |