

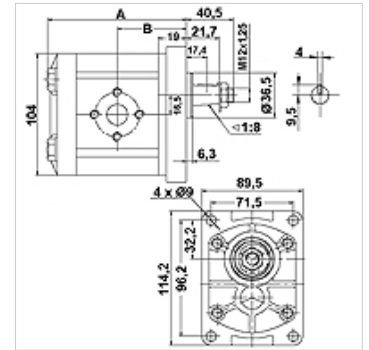
HK CBTF

Krumpliaratinis siurblys, dydis 2 CBTF

HANSA FLEX

Savybės

Konstrukcija	Economy variant Priekinė jungtė ir galinis dangtelis iš plieno liejinio
Diskas su skylėmis varžtams slėgio pusėje	30 / M6
Diskas su skylėmis varžtams siurbimo pusėje	nuo 30 / M6 iki 8,00 VFU ccm 40 / M8 nuo 10,00 VFU ccm
Medžiaga	Korpusas: Aliuminis Priekinė jungtė, galinis dangtelis: Plieno liejinys



Aprašas

Europinis standartinis siurblys – skylių išsidėstymo schema 96,2 x 71,5 – Ø 36,5 – kūgis 1:8 – flanšinė jungtis

Prekė

Pavadinimas	VFU	p1 max.	p2 max.	p3 max.	A	B	Sukimosi kryptis	Apsukų skaičius min.	Apsukų skaičius max.	Svoris
	(cc)	(bar)	(bar)	(bar)	(mm)	(mm)		(rpm)	(rpm)	(kg)
HK CBTF 304 F1Z 0A	4	200	230	250	99	45	pagal laikrodžio rodyklę	600	3000	3,3
HK CBTF 304 F1Z LA	4	200	230	250	99	45	prieš laikrodžio rodyklę	600	3000	3,3
HK CBTF 306 F1Z 0A	6	200	230	250	101	46	pagal laikrodžio rodyklę	600	3000	3,4
HK CBTF 306 F1Z LA	6	200	230	250	101	46	prieš laikrodžio rodyklę	600	3000	3,4
HK CBTF 308 F1Z 0A	8	200	230	250	104	48	pagal laikrodžio rodyklę	600	3000	3,5
HK CBTF 308 F1Z LA	8	200	230	250	104	48	prieš laikrodžio rodyklę	600	3000	3,5
HK CBTF 310 F1Z 0A	10	200	230	250	107	49	pagal laikrodžio rodyklę	600	3000	3,6
HK CBTF 310 F1Z LA	10	200	230	250	107	49	prieš laikrodžio rodyklę	600	3000	3,6
HK CBTF 314 F1Z 0A	14	200	230	250	113	52	pagal laikrodžio rodyklę	600	3000	3,8
HK CBTF 314 F1Z LA	14	200	230	250	113	52	prieš laikrodžio rodyklę	600	3000	3,8
HK CBTF 316 F1Z 0A	16	200	230	250	117	54	pagal laikrodžio rodyklę	600	3000	3,9
HK CBTF 316 F1Z LA	16	200	230	250	117	54	prieš laikrodžio rodyklę	600	3000	3,9
HK CBTF 320 F1Z 0A	20	200	230	250	123	57	pagal laikrodžio rodyklę	600	3000	4,0
HK CBTF 320 F1Z LA	20	200	230	250	123	57	prieš laikrodžio rodyklę	600	3000	4,0
HK CBTF 325 F1Z 0A	25	200	230	250	131	61	pagal laikrodžio rodyklę	600	3000	4,0
HK CBTF 325 F1Z LA	25	200	230	250	131	61	prieš laikrodžio rodyklę	600	3000	4,0

VFU = darbinis tūris kas apsisukimą – p1 = pastovus slėgis – p2 = darbinis slėgis – p3 = didžiausias slėgis

Priedai

WDA	Siurblio jungtis (3 skylių), 90° kampas
WDS	Siurblio jungtis (3 skylių), 90° kampas
F	Siurblio jungtis (4 skylių)
FE	Siurblio jungtis (4 skylių)

Papildomos dalys

HK MPK Krumpliaratinių siurblių variklio ir siurblių pasirinkimo lentelė