

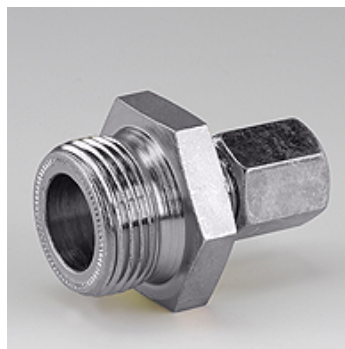
# K 42-06

[sukama srieginė jungtis

**HANSA FLEX**

## Savybės

<b>1 + 2 jungtis</b>	metrinis cilindrinis išorinis sriegis
<b>1 + 2 sandarinimo forma</b>	24° vidinis kūgis
<b>Gaminio forma</b>	tiesus
<b>Tiekimo apimtis</b>	su užmetama veržle ir pjovimo žiedu
<b>Medžiaga</b>	Plienas
<b>Paviršiaus apsauga</b>	padengtas galvaniniu būdu



## Prekė

Pavadinimas	Ø d2 (mm)	G1	i (mm)	L1 (mm)	SW (mm)	S1
<b>K 42-06</b>	6	M 12 x 1,5	10	34	17	14

Ø d2 = išorinis vamzdžio skersmuo – SW = rakto dydis