

HK REM 24

Redukcinis vožtuvas su SAE jungtimi ir apkrovos mažinimo vožtuvu

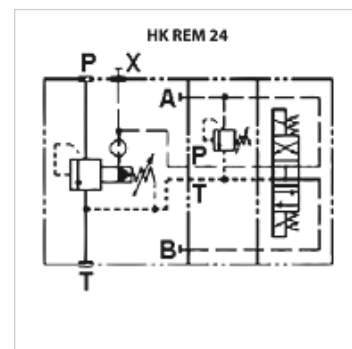
HANSA FLEX

Savybės

Konstrukcija SAE jungtės jungtis (pvz., tiesiogiai montuoti ant siurblių) su magnetiniu išlyginamuoju vožtuvu 24 V; išlyginimas vyksta, kai magnete nėra srovės

Tiekimo apimtis su SAE junge ir varžtais M10

Darbinis slėgis maks. 350 bar



Nuoroda

Šiuos vožtuvus reikia nustatyti priklausomai nuo paskirties

Aprašas

Valdomas redukcinis vožtuvas su slopintuvo stūmokliu

2 slėgio reguliavimo diapazonai (tos pačios min./maks. vertės)

Maks. tūrio srautas 600 l/min.

Naudojant analogiškų savybių mineralinę hidraulinę alyvą arba sintetinius skysčius

Prekė

Pavadinimas	Jungtis	Slėgio reguliavimo diapazonas min. (bar)	Slėgio reguliavimo diapazonas max. (bar)	Tūrinė srovė max. (L/min)	Svoris (kg)
HK REM 3 20 350 350 24	SAE flanšas 3/4"	8	350	200,0	9,2
HK REM 4 20 210 210 24	SAE flanšas 1"	7	210	400,0	9,2
HK REM 5 20 210 210 24	SAE flanšas 1,1/4"	7	210	600,0	9,2

Priedai

HK SP DIN 43650 Elektrinis magnetinės ritės DIN 43650 / ISO 4400 kištukas